



## ISOFLAT S

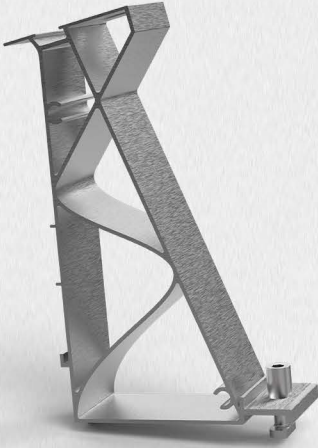
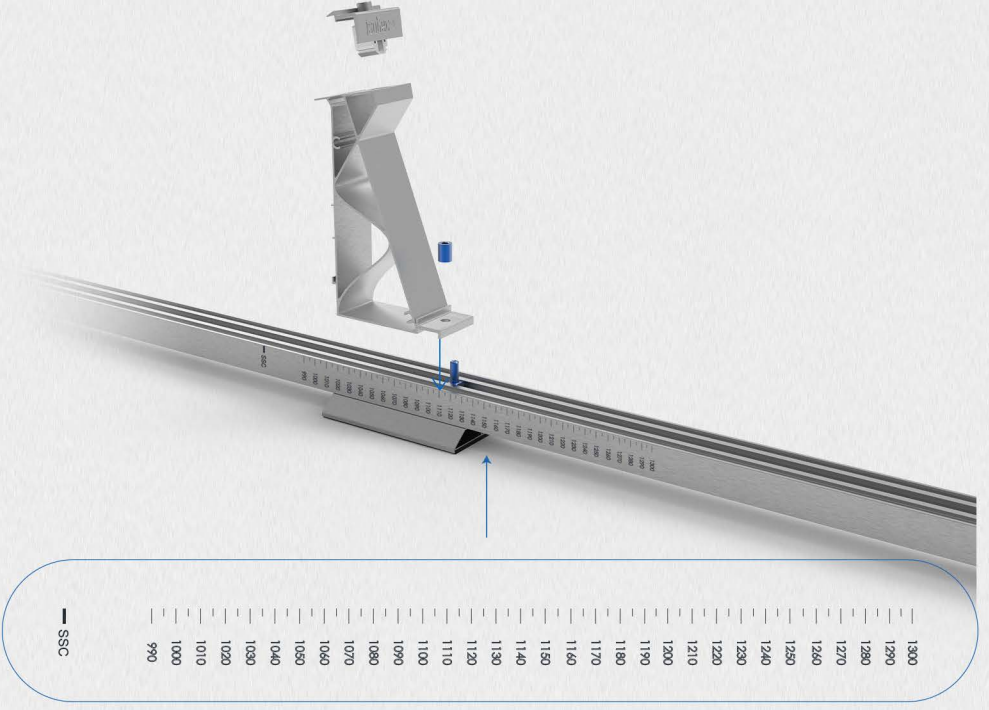
### Düz Çatı Montaj Sistemi

- I.F.I. Rüzgar tünel test onaylı
- %100 yerli üretim
- Ön montajlı ürünler sayesinde hızlı ve kolay kurulum
- Tek alet ile kurulum imkanı
- Çatıyı delmeden uygulama imkanı
- IMC ile uyumlu

## KURULUM



EasyClamp Middle  
EasyClamp End



ISOFLAT BS3

1. Arka ayağı (BS.3) güneş panelinizin ölçüsüne göre konumlandırın
2. Arka ayağı (BS.3) raya 90° yerleştirin ve döndürün
3. T başlı civatayı raya yerleştirin ve civatayı sıkın



ISOFLAT Connector 150

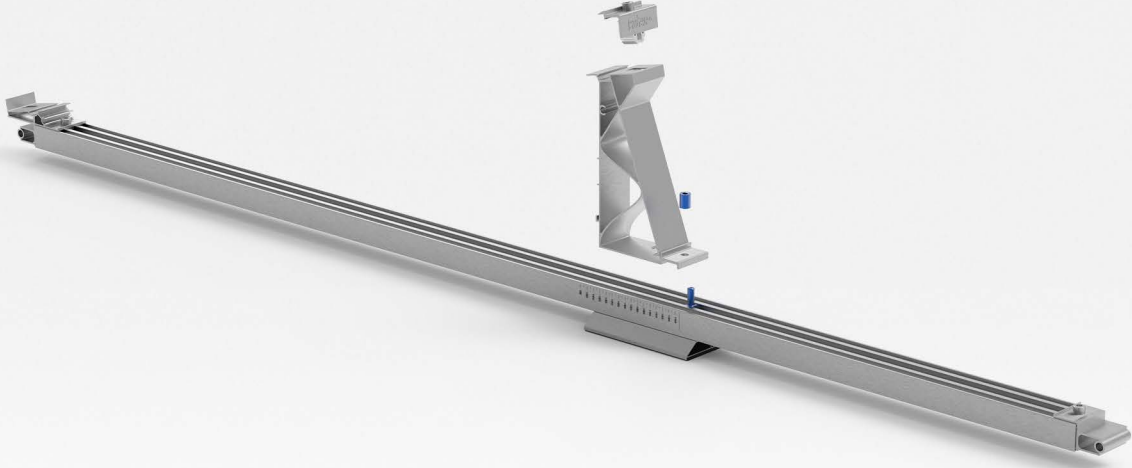
ISOFLAT Connector 350



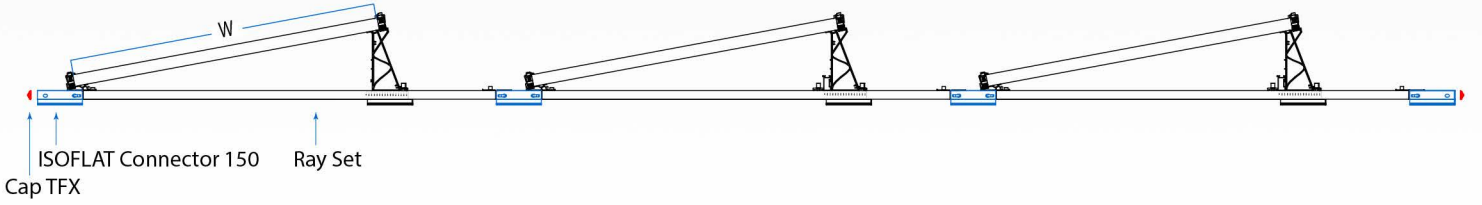
Cap TFX

Ray setini ISOFLAT Connector parça yardımıyla birbirine geçirin ve pim ile sabitleyin

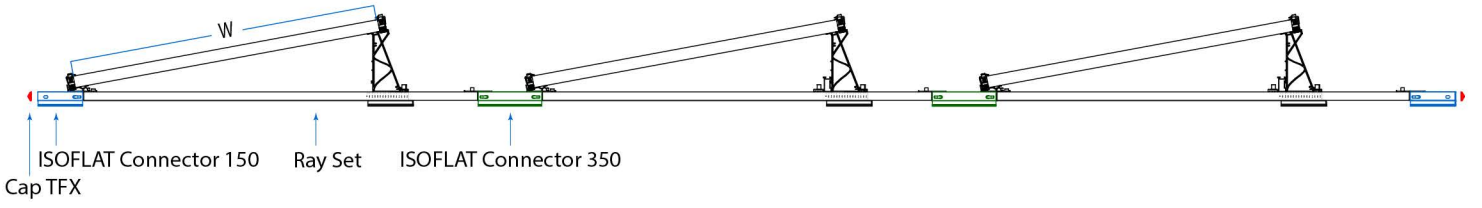
## RAY SETLEMESİ



$W < 1040$  mm ise;

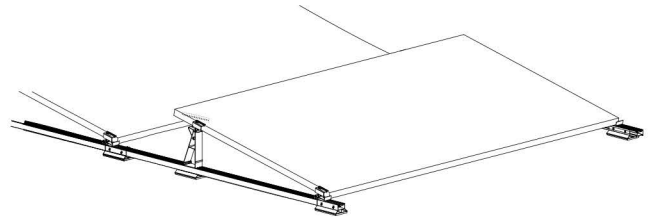
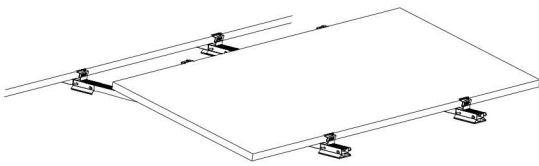


$1040$  mm  $< W < 1303$  mm ise ;



Tfx raylardaki kılavuz bölümü panel **uzun kenar** montajını kolaylaştırmaktadır.

Tfx raylardaki kılavuz noktası panel **kısa kenar** montajını kolaylaştırmaktadır.

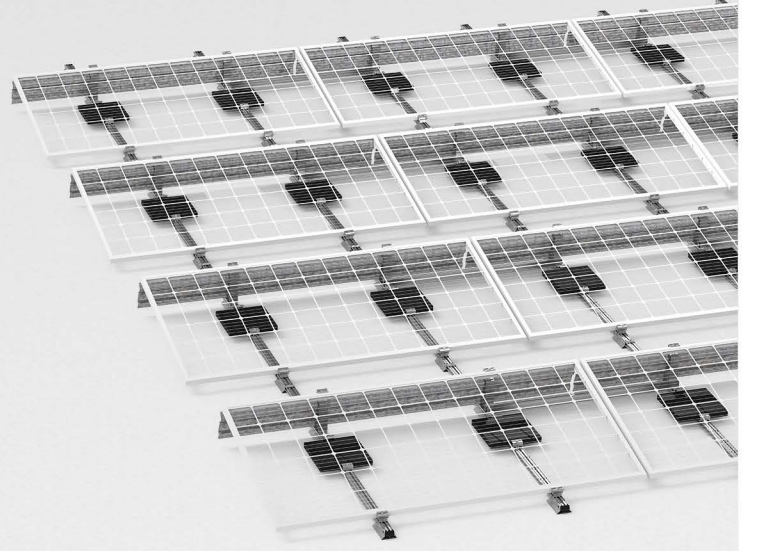
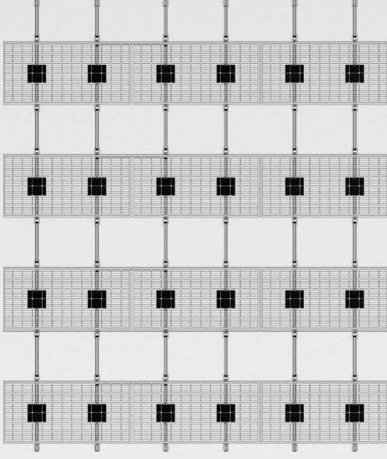


Panel **uzun kenar** montaj seçeneği  
72 hücreli panellerde veya arttırılmış dayanım için

Panel **kısa kenar** montaj seçeneği  
60 hücreli panellerde veya ekonomik çözümler için

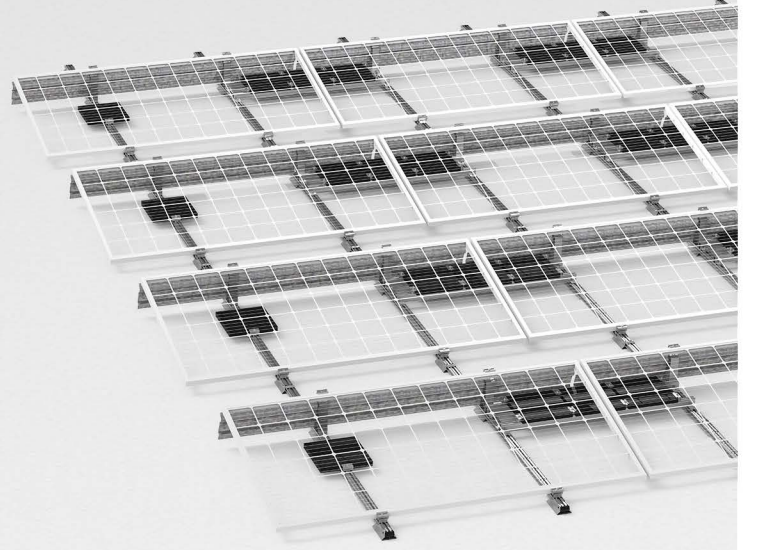
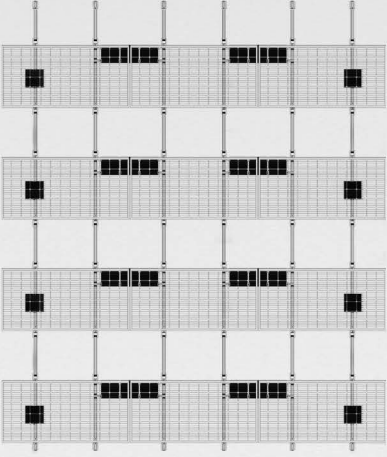
## SABİTLEME ŞEKİLLERİ

### 1. STANDART



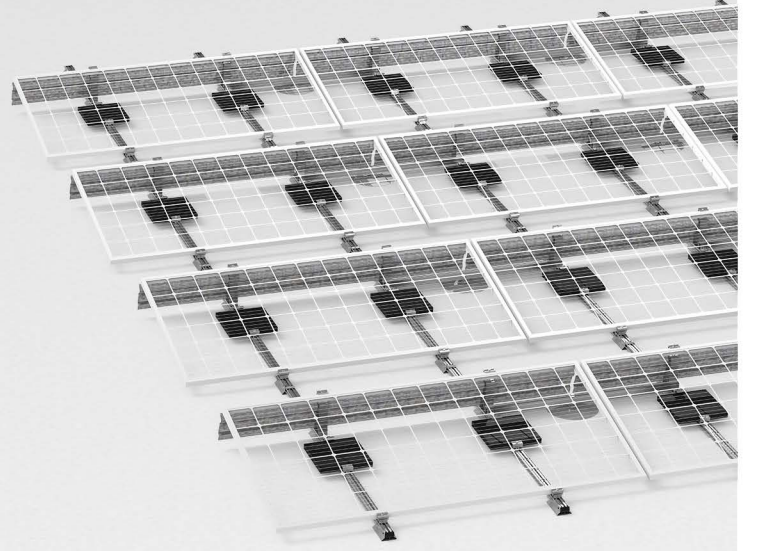
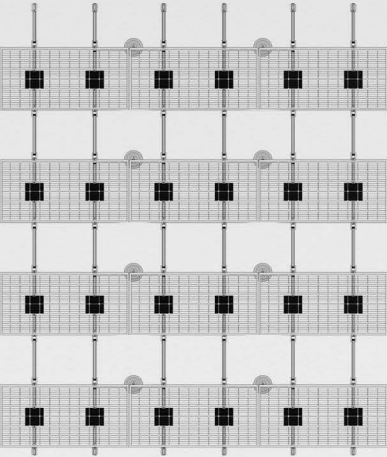
Proje hesaplamaları sonucu gerekli ballastlar (ağırlıklar) doğrudan rayın üzerine yerleştirilir.

### 2. ORTA / YÜKSEK YÜKLER

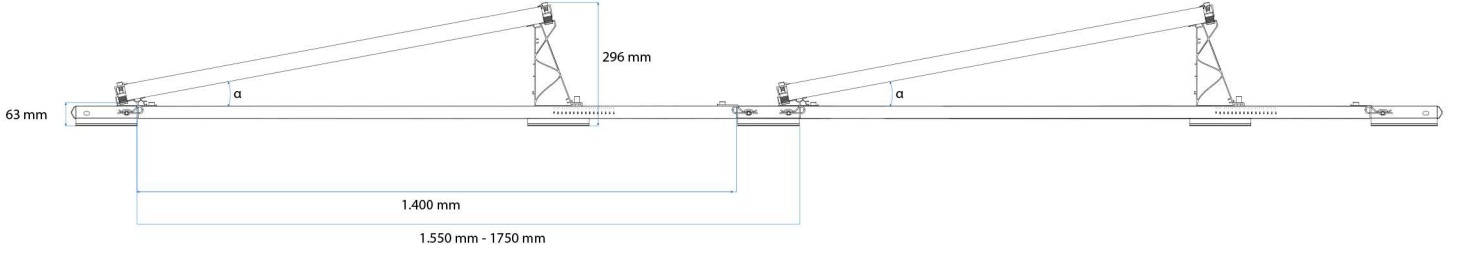


Standart sabitlemeye ilave olarak raylar arasına ballastlar yerleştirilir.

### 3. MAX. YÜK



Proje hesapları sonucu oluşan ballastların konstrüksiyona yerleştirilememesi durumunda IMC veya ankraj yöntemi kullanılır.



Kullanım alanı	Düz beton çatılar, çakıllı çatılar, membran çatılar
Uyumlu güneş paneli ebatları	L : 1.640 mm - 2.400 mm W : 990 mm - 1.303 mm H : 30 mm - 45 mm
Sabitleme	Ballast veya IMC veya ankraj
Eğim açısı	8° - 12°, pv modülü boyutuna bağlı olarak
Sistemde kullanılan hammaddeler	Profil, kelepçe : Aluminium 6063 - T66 Zemin / Raylar Arası : SBR Kauçuk Membran Bağ. Elem. : Paslanmaz A2 - 70
Teknik özellikler	Her bir dizi maksimum 15 m sonrası termal genişleme nedeni ile ayrılmalıdır Çatının kenarına asgari 550 mm mesafe bırakılmalıdır Çatı eğiminin %3'ü geçmesi durumunda çelik halatlar ile parapetlerden sabitlenmelidir



ISOTEC ISOFLAT S - V3 fotovoltaik çatı montaj sistemleri için  
rüzgar tüneli tabanlı tasarım verileri

