



## ISOFLAT D

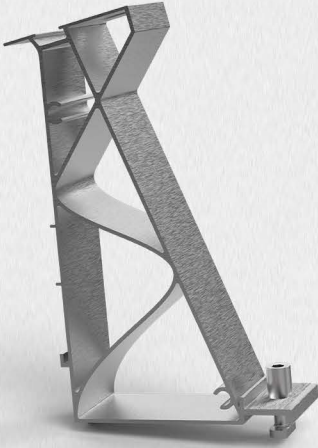
### Düz Çatı Montaj Sistemi

- I.F.I. Rüzgar tünel test onaylı
- %100 yerli üretim
- Ön montajlı ürünler sayesinde hızlı ve kolay kurulum
- Tek alet ile kurulum imkanı
- Çatıyı delmeden uygulama imkanı
- IMC ile uyumlu

## KURULUM



EasyClamp Middle  
EasyClamp End



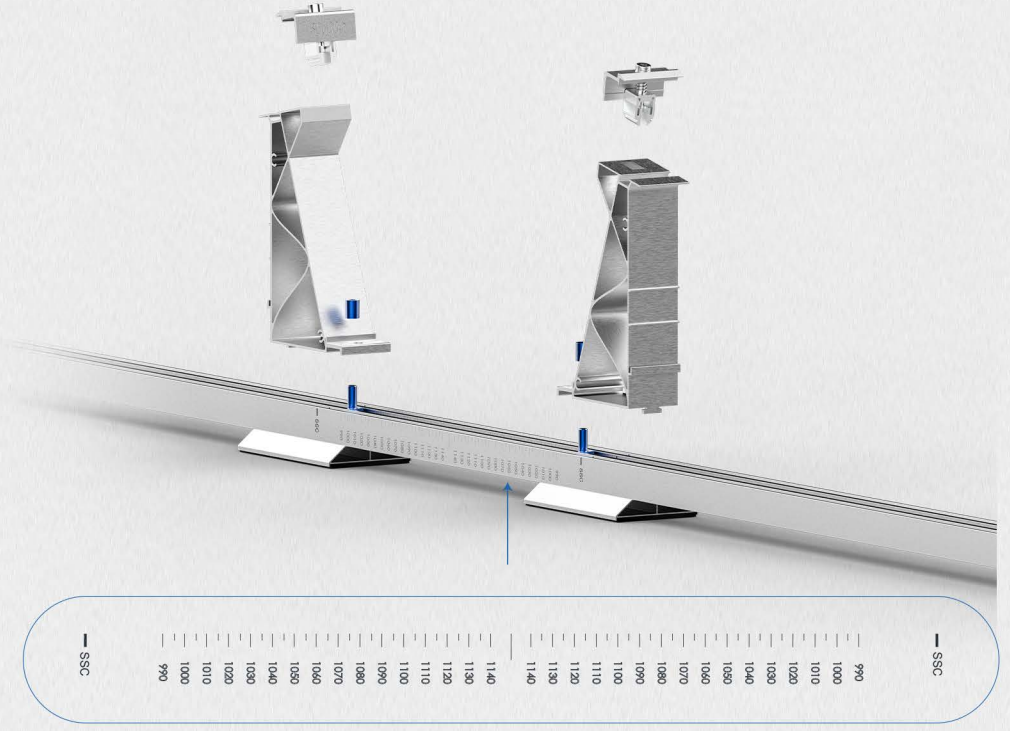
ISOFLAT BS3



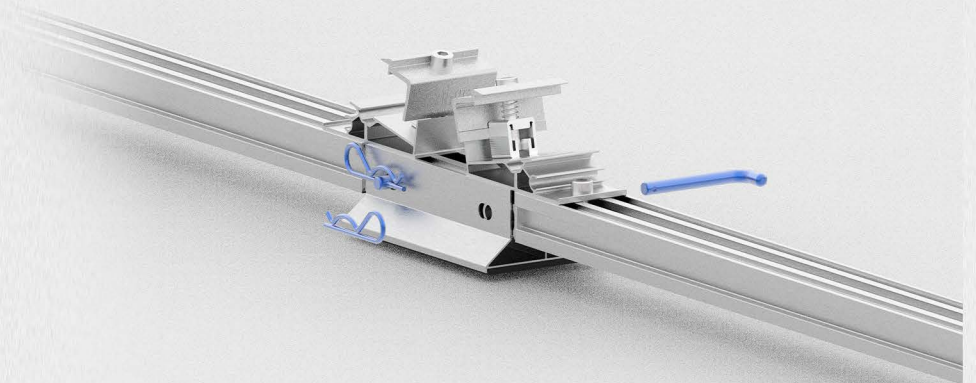
ISOFLAT Connector 150



Cap TFX

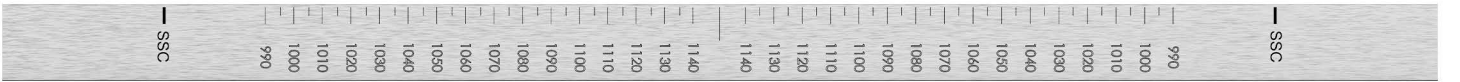
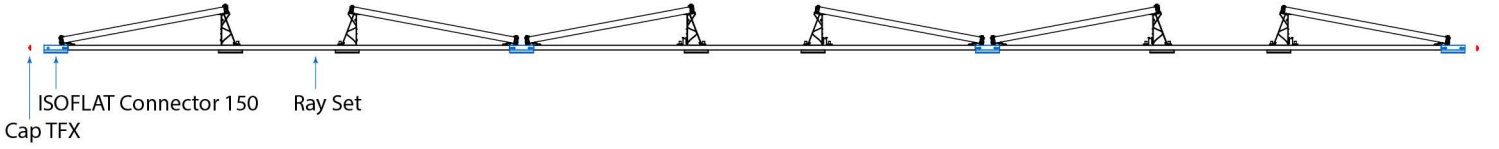
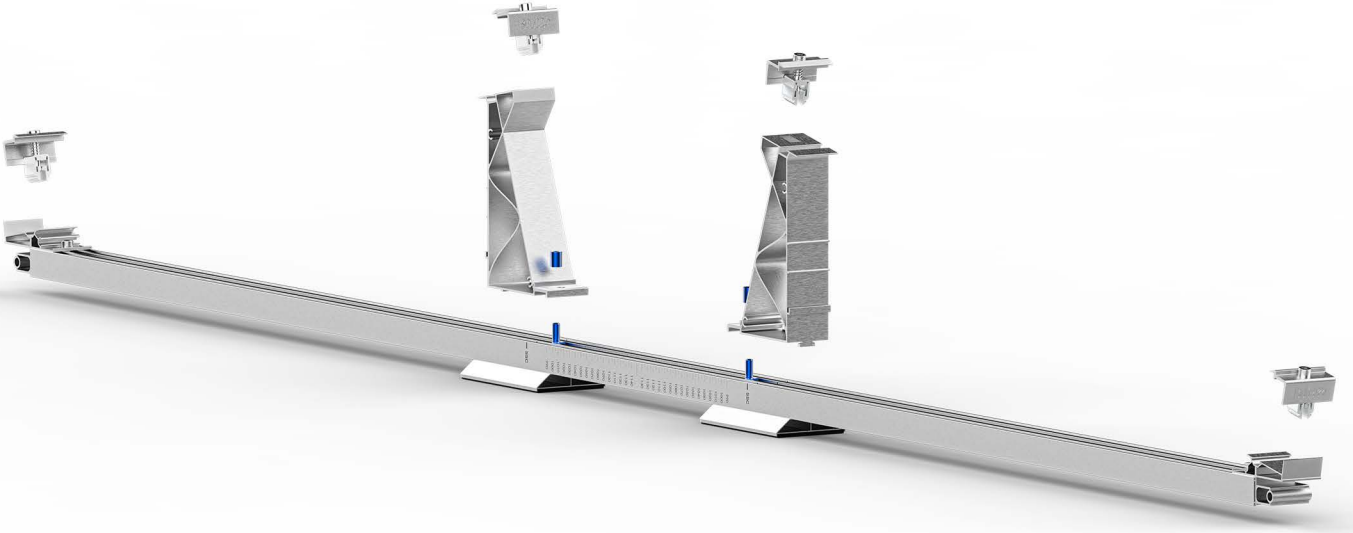


1. Arka ayağı (BS.3) panel boyunuza göre belirtilen hizada konumlandırın
2. Arka ayağı (BS.3) raya 90° yerleştirin ve döndürün
3. T başlı civatayı raya yerleştirin ve civatayı sıkın



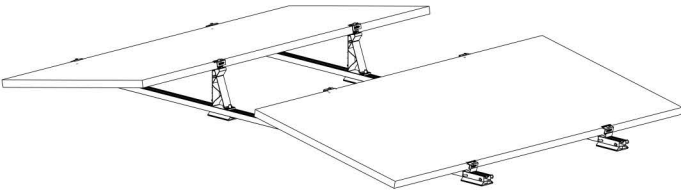
Ray setini ISOFLAT Connector parça yardımıyla birbirine geçirin ve pim ile sabitleyin

## RAY SETLERİ

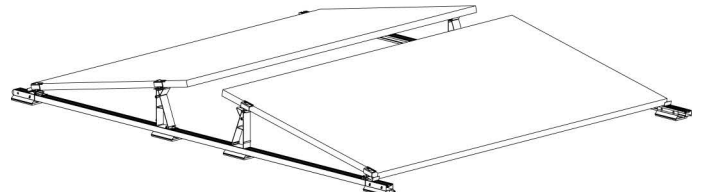


Tfx raylardaki kılavuz bölümü panel **uzun kenar** montajını kolaylaştırmaktadır.

Tfx raylardaki kılavuz noktası panel **kısa kenar** montajını kolaylaştırmaktadır.



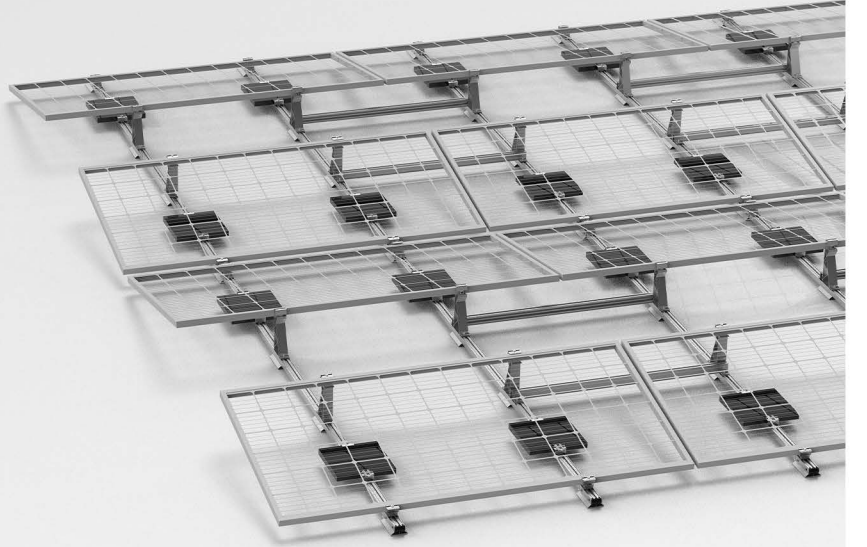
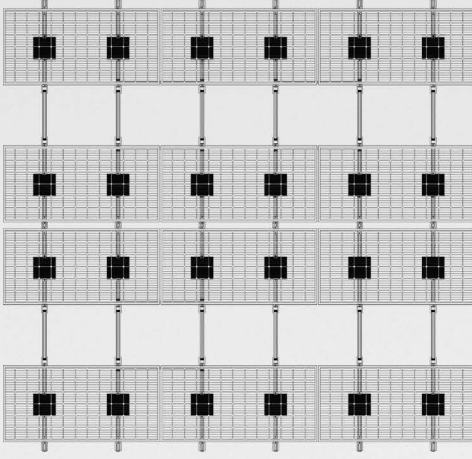
Panel **uzun kenar** montaj seçeneği  
72 hücreli panellerde veya arttırılmış dayanım için



Panel **kısa kenar** montaj seçeneği  
60 hücreli panellerde veya ekonomik çözümler için

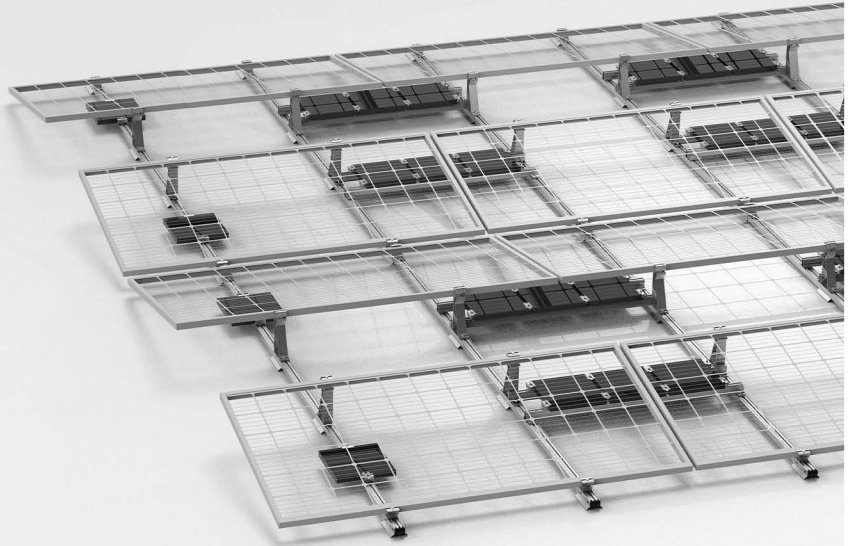
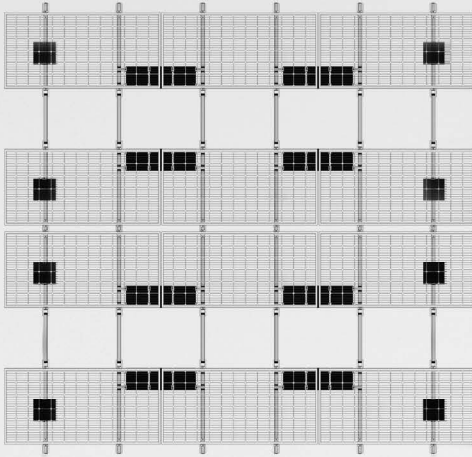
## SABİTLEME ŞEKİLLERİ

### 1. STANDART



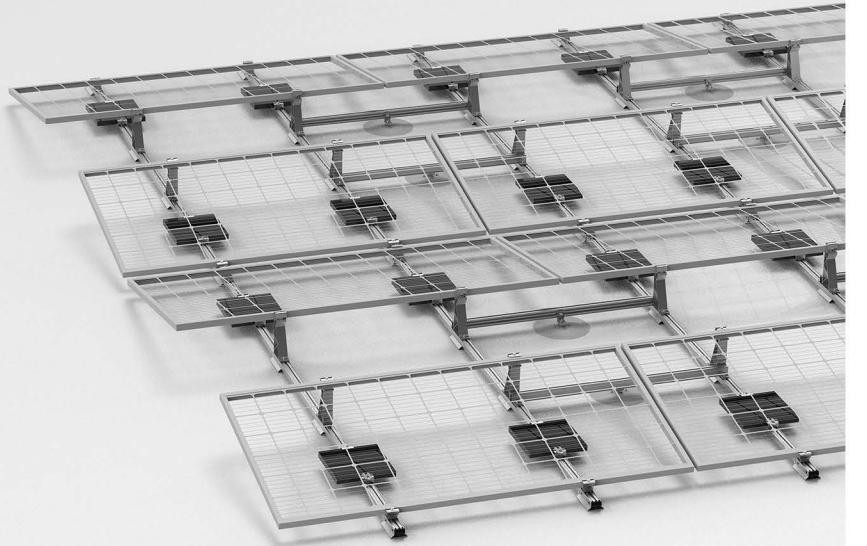
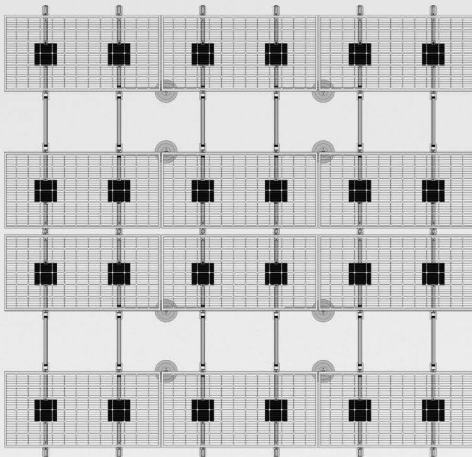
Proje hesaplamaları sonucu gerekli ballastlar (ağırlıklar) doğrudan rayın üzerine yerleştirilir.

### 2. ORTA / YÜKSEK YÜKLER

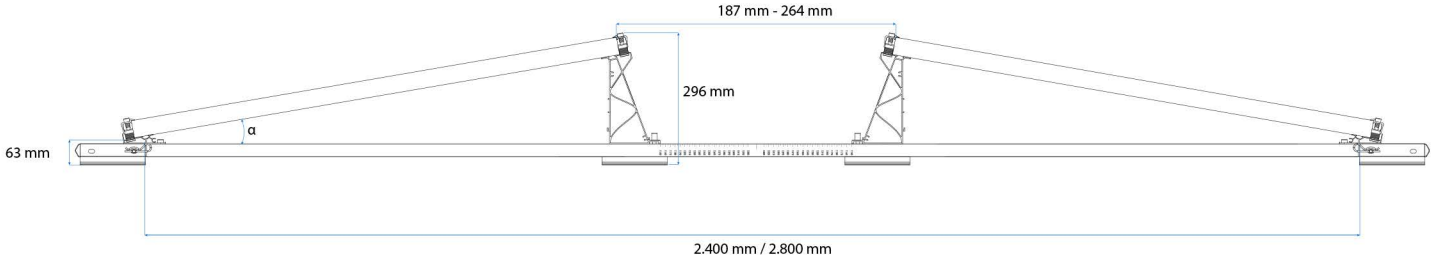


Standart sabitlemeye ilave olarak raylar arasına ballastlar yerleştirilir.

### 3. MAX. YÜK



Proje hesapları sonucu oluşan ballastların konstrüksiyona yerleştirilememesi durumunda IMC veya ankraj yöntemi kullanılır.



|                                 |  |
|---------------------------------|--|
| Kullanım alanı                  | Düz beton çatılar, çakıllı çatılar, membran çatılar  |
| Uyumlu güneş paneli ebatları    | L : 1.640 mm - 2.400 mm<br>W : 990 mm - 1.330 mm<br>H : 30 mm - 45 mm  |
| Sabitlenme                      | Ballast veya IMC veya ankraj   |
| Eğim açısı                      | 8° - 12°, pv modülü boyutuna bağlı olarak  |
| Sistemde kullanılan hammaddeler | Profil, kelepçe : Aluminium 6063 - T66<br>Zemin / Raylar Arası : SBR Kauçuk Membran<br>Bağ. Elem. : Paslanmaz A2 - 70  |
| Teknik özellikler               | Her bir dizi maksimum 15 m sonrası termal genişleme nedeni ile ayrılmalıdır<br>Çatının kenarına asgari 550 mm mesafe bırakılmalıdır<br>Çatı eğiminin %3'ü geçmesi durumunda çelik halatlar ile parapetlerden sabitlenmelidir |



ISOTEC ISOFLAT D - V3 fotovoltaik çatı montaj sistemleri için  
rüzgar tüneli tabanlı tasarım verileri

