



**isoteco**  
SOLAR MOUNTING SYSTEMS

## **ISO TRAP MINI V3**

Sandwich & Trapezblech Montagesystem

**MONTAGEANLEITUNGEN**  
**DE / 23.02**



# INHALT

• Notwendige Werkzeuge	2
• Sicherheitshinweise	3
• Komponenten	4
• Montage	5
• Notizen	7

## NOTWENDIGE WERKZEUGE



### Maßband

Es wird verwendet, um die im Montagehandbuch angegebenen Abmessungen anzuwenden und zu kontrollieren.



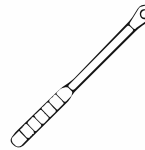
### Marker

Notwendig, um die angegebenen Maße zu markieren.



### Elektrischer Schraubendreher

Es wird verwendet, um die Montage der Schrauben im System durchzuführen.  
- S10mm



### Drehmomentmesser

Es wird verwendet, um sicherzustellen, dass die im System verwendeten Schrauben mit dem gewünschten Drehmomentwert angezogen werden  
Messbereich 5 - 25 Nm ist ausreichend.

## SICHERHEITSAUSRÜSTUNG



Schutzhandschuhe



Kopfhörer



Helm



Sicherheitsschuhe



Brille



Maske



Schutzkleidung

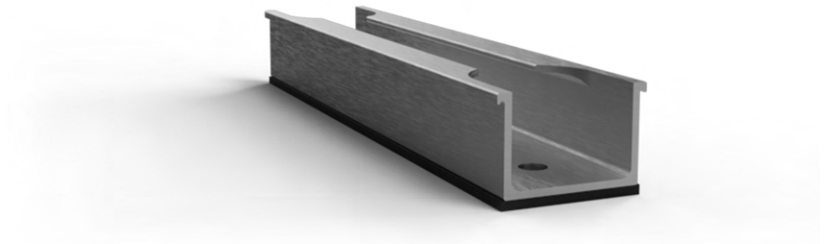
## SICHERHEITSHINWEISE

- Anlagen dürfen nur von Personen installiert und betrieben werden, die aufgrund ihrer beruflichen Qualifikation (z. B. Ausbildung oder Beruf) oder Erfahrung die bestimmungsgemäße Ausführung gewährleisten können.
- Nationale und standortspezifische Bauvorschriften, Standards und Umweltschutz Vorschriften müssen eingehalten werden.
- Dabei sind die Arbeitsschutz- und Unfallverhütungsvorschriften, einschlägige Normen und Vorschriften der Berufsgenossenschaften zu berücksichtigen. Besonderes Augenmerk sollte auf Folgendes gelegt werden:
  - Es ist Sicherheitskleidung zu tragen (insbesondere Schutzhelm, Arbeitsschuhe und Handschuhe).
  - Für den gesamten Montagevorgang ist die Anwesenheit von zwei Personen unerlässlich, um im Falle eines Unfalls schnelle Hilfe leisten zu können.
  - Die Montageanleitungen des Modulherstellers sind zu beachten.
  - Der Potenzialausgleich zwischen den einzelnen Anlagenteilen muss entsprechend den jeweiligen landesspezifischen Vorschriften erfolgen.
  - Während der gesamten Montagezeit ist sicherzustellen, dass mindestens eine Kopie der Montageanleitung, Anwendungszeichnung vor Ort verfügbar ist.
- Nichtbeachtung unserer Montageanleitung, Nichtbenutzung aller Systemkomponenten, entstehen bei der Montage und Demontage von nicht von uns gelieferten Bauteilen. Für eventuell auftretende Mängel und Schäden wird keine Haftung übernommen. Die Gewährleistung ist in diesem Zusammenhang ausgeschlossen.
- Komponenten aus Edelstahl sind in verschiedenen Korrosionsbeständigkeitsklassen erhältlich. In jedem Fall sollte geprüft werden, welche Korrosionsbelastung für das betroffene Gebäude oder Bauteil zu erwarten ist. Mit Z600 beschichtete Stahlprofile können nach einer gewissen Zeit rote Korrosionsflecken aufweisen, die die Statik nicht beeinträchtigen.
- In Fällen wie der Nichtbeachtung unserer allgemeinen Sicherheitshinweise oder dem Einbau abweichender Komponenten haftet ISOTEC Enerji San. und Tic. GmbH. Sti. übernimmt keine Haftung.

# KOMPONENTEN

## 1. Isotrap Mini V3 (1)

EPDM-gebundenes PV-Trägerprofil.



## 2. EasyClamp End U60 V2 (2)

Kompatibel mit allen ISOTEC-Systemen  
Endklemme für Modulhöhe 30-45mm



## 3. EasyClamp Mid V3 (3)

Kompatibel mit allen ISOTEC-Systemen  
Mittelklemme für Modulhöhe 30-45mm

## 4. Dünnblechschrauben (4)

Bevorzugt für eine zuverlässige Installation, verhindert es Leckagen dank seiner spitzen Schraubendichtung mit Dichtung. Durch die Befestigung des Isotrap Mini-Profils wird Widerstand gegen maximale Kräfte gewährleistet.



## 5. Wasserdicht Niet (5)

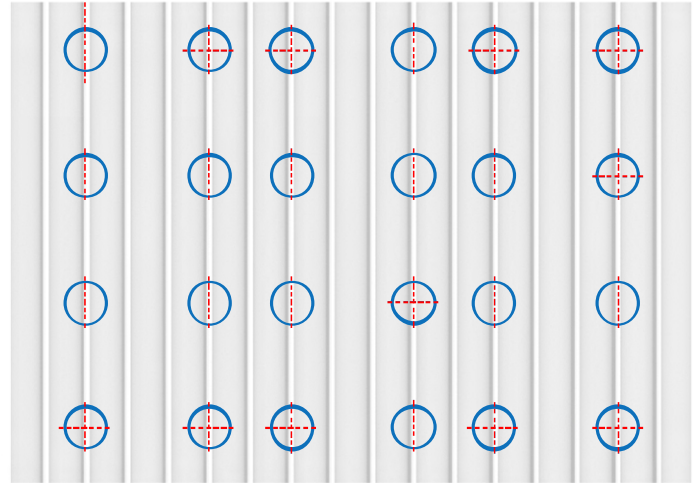
Der Spezialniet hat eine 99,9-prozentige Dichtheitsgarantie gegen Feuchtigkeit und Undichtigkeiten. Durch den Einbau des Isotrap Mini-Profils wird maximaler Kraft standgehalten.



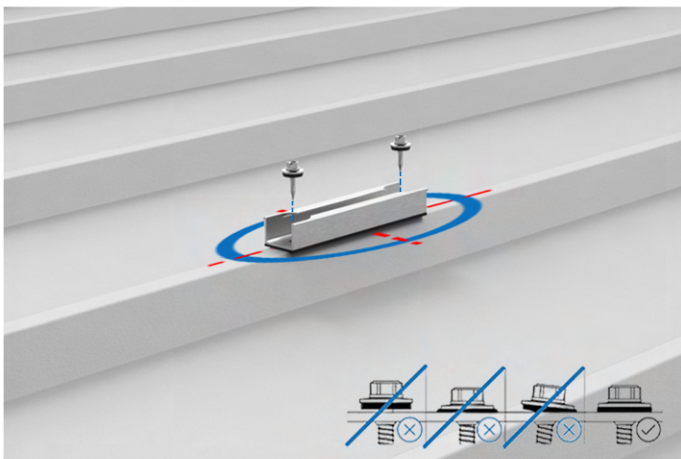
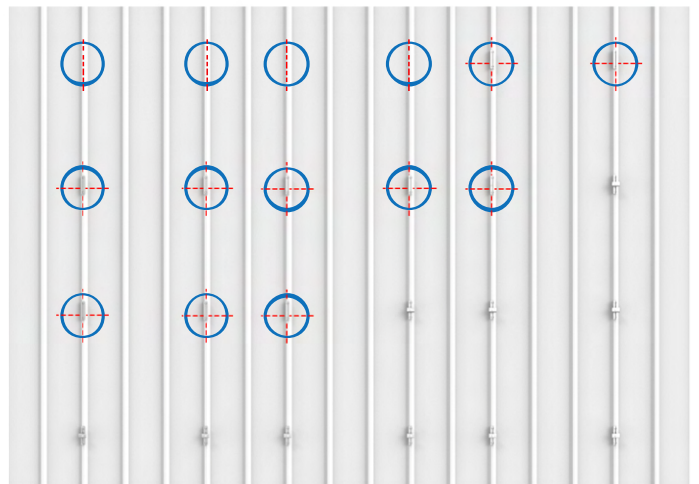
# MONTAGE

## 1. Markierung

Gemäß der PV-Bestellung werden die Stellplätze festgelegt und markiert, auf denen die Profile Isotrap Mini V3 (1) montiert werden.



Profile von Isotrap Mini V3 (1) werden entsprechend dieser Markierung in Teilungen platziert.



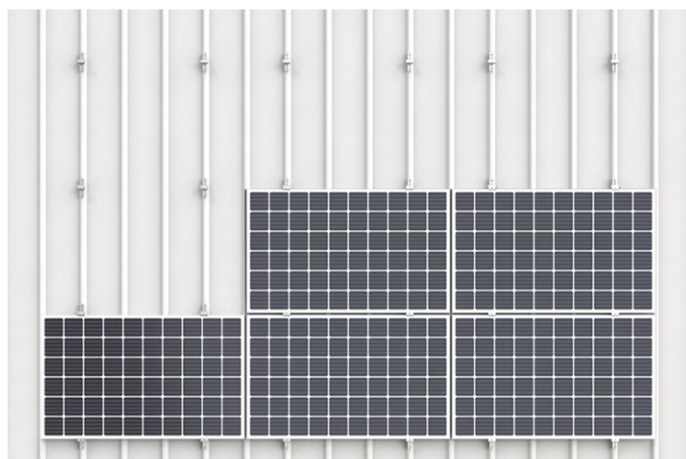
## 2. Fixierung

Dünnblechrauben (4) oder wasserdichte Niete (5) werden senkrecht durch die dem First entsprechende Löcher auf dem Dach montiert und es ist darauf zu achten, dass die Dichtung geöffnet wird.

# MONTAGE

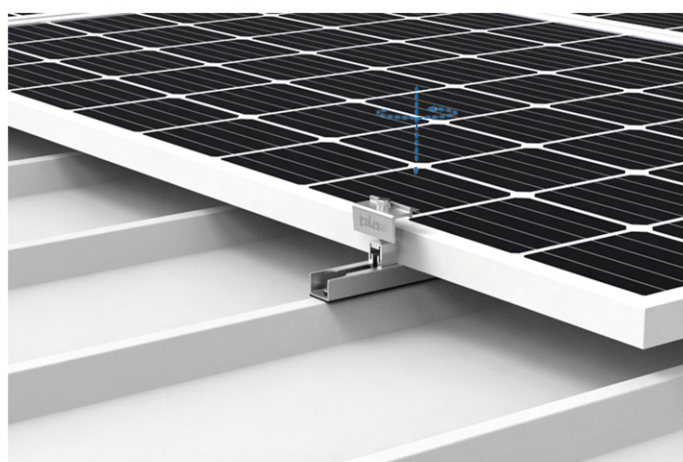
## 3. Clamp

Die Paneelhalter Easyclamp End (2) oder Easyclamp Mid (3) werden unter Berücksichtigung ihrer Positionen auf die montierten Profile Isotrap Mini V3 (1) aufgesetzt.



## 4. Panel

Die Paneele werden in die Profile Isotrap Mini V3 (1) eingerastet.



## 5. Montage

Der Zusammenbau des Panels wird durch Anziehen der Inbus-Schraube an den Easyclamp-Haltern (2) - (3) mit einem Drehmoment von 14-17 Nm abgeschlossen.

## A full page of blank graph paper. The grid consists of small squares formed by thin gray lines. A single vertical line runs down the center of the page, dividing it into two equal halves. There are no margins or other markings on the paper.



Unser geschätzter Kunde,

Vielen Dank, dass Sie sich für **ISOTEC** für Ihr Solarmontagesystem entschieden haben.

Ihre Meinung ist uns sehr wichtig.

Für alle Ihre Fragen zu Vorschlägen, Feedback und Installation können Sie uns jederzeit telefonisch unter **+90 (262) 244 43 09** oder per E-Mail [info@isotec.com.tr](mailto:info@isotec.com.tr) erreichen.

Sie können über aktuelle Entwicklungen informiert werden, indem Sie uns auf unseren sozialen Konten folgen.

