

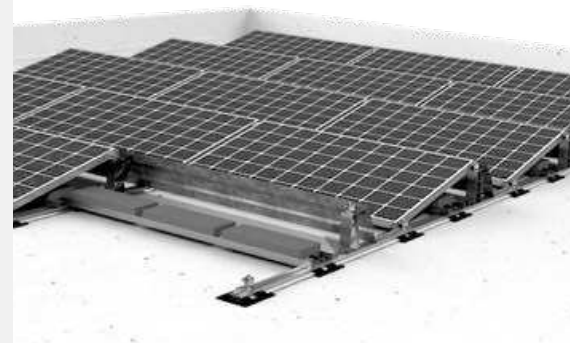
Flachdachmontagesystem



Süd-Aufständering

Aerodynamisch optimiert

- ▶ Extrem geringe Oberflächenbelastung und Dachbefestigungen ohne Dachdurchdringung
- ▶ Geringer Ballast durch aerodynamische Optimierung des Designs
- ▶ Optimierte Hinterlüftung für maximalen Ertrag
- ▶ Aerodynamisch optimiert durch Windkanaltests
- ▶ Einfache Installation, geringe Bauteile



ISOFLAT S13



Vorteile im Überblick:

- ▶ Statisch nachgewiesene Bauteile
- ▶ Minimale Ballastierung durch aerodynamische Optimierung
- ▶ I.F.I Windkanalgutachten
- ▶ Einbindung in Blitzschutzsystem möglich
- ▶ Keine Dachdurchdringung der Dachhaut
- ▶ Besonders leichtes System mit extrem niedriger Flächenlast
- ▶ Geeignet für alle Flachdächer insbesondere Dächern mit geringer Lastreserve
- ▶ Raupeneffekt bis 5° Dachneigung ausgeschlossen durch Dehnfugen
- ▶ Kürzeste Montagezeit dank weniger Bauteile mit nur einem einzigen Werkzeug
- ▶ Alukaschierte Bautenschutzmatte - ausgeschlossen vom Weichmachereffekt
- ▶ Bautenschutzmatte mit mechanisch optimierten Klemmlaschen
- ▶ Optimierte Hinterlüftung für maximalen Ertrag
- ▶ Besonders breite Bodenschiene (115 mm) für eine bessere Auflagefläche
- ▶ Auch auf unebenen Dächern leicht zum Montieren
- ▶ Kabelkanalabdeckung optional an der Bodenschiene
- ▶ Transportoptimiert aufgrund kurze Bauteile max. L 2000 mm
- ▶ Gewährleistung der Dachentwässerung nach DIN 1986-100
- ▶ Universelle Modulklemme - Modulrahmenhöhe 35 - 45 mm

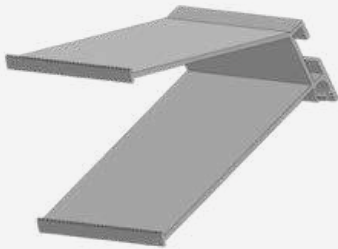
- **Die beste Qualität zum besten Preis**

ISOFLAT S13



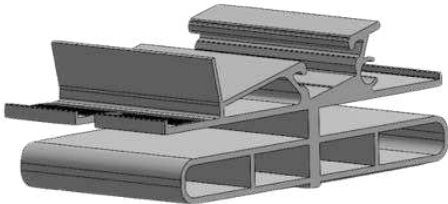
ISOFLAT BS13 V1.2

- ▶ Flat S Tower
- ▶ Verwendung mit EasyClamps
- ▶ Verschraubung mit M8 Edelstahl Hammerkopfschrauben
- ▶ Material: Aluminium ENW 6063 T66



ISOFLAT RBP13 V1.2

- ▶ Flat S Wind deflector
- ▶ Verschraubung mit M8 Edelstahl Hammerkopfschrauben
- ▶ Material: Aluminium ENW 6063 T66



ISOFLAT FS13 V1.2

- ▶ Flat S front connector
- ▶ Verwendung mit EasyClamps
- ▶ Verschraubung mit M8 Edelstahl Hammerkopfschrauben
- ▶ Material: Aluminium ENW 6063 T66



FLATRAY V1.2 L100 - 2000

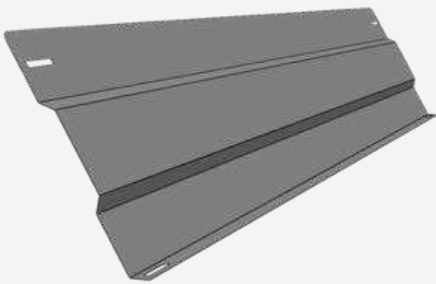
- ▶ 115mm Bodenschiene ISOFLAT S
- ▶ Kabelkanal-Funktion
- ▶ Verschraubung mit M8 Edelstahl Hammerkopfschrauben
- ▶ Material: Aluminium ENW 6063 T66

ISOFLAT S13



L Profil

- ▶ Wird verwendet, wenn der erforderliche Ballast pro Module größer als 65 kg ist
- ▶ Verschraubung mit M8 Edelstahl Hammerkopfschrauben
- ▶ Material: Aluminium ENW 6063 T66



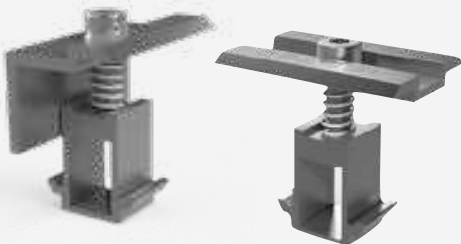
ISOFLAT RUA13 V.1.2

- ▶ FLAT S Hinterer Windreflektor
- ▶ Verschraubung mit M8 Edelstahl Hammerkopfschrauben
- ▶ Material: Bandverzinktes Stahl



ISOFLAT RSA13 V.1.2 L & R

- ▶ FLAT S Seitlicher Windreflektor
- ▶ Verschraubung mit M8 Edelstahl Hammerkopfschrauben
- ▶ Material: Bandverzinktes Stahl



EasyClamp V1 Mittel + Endklemme

- ▶ Lieferung im Set mit integrierter Mutter und Feder. Reduziert die Installationszeit von PV-Modulen um bis zu 15%
- ▶ Kompatibel mit allen ISOTEC-Profilen. Universalklemmen können mit allen gerahmten PV-Modulen zwischen 35 - 45 mm Höhe problemlos montiert werden



Hammerkopfschraube & Flanschmutter

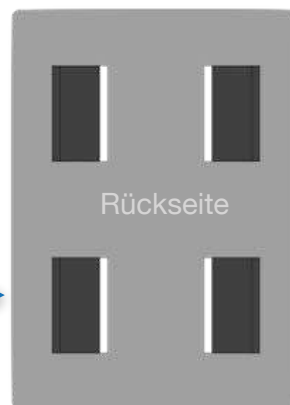
- ▶ Grösse: M8
- ▶ Edelstahl A2-70

ISOFLAT S13

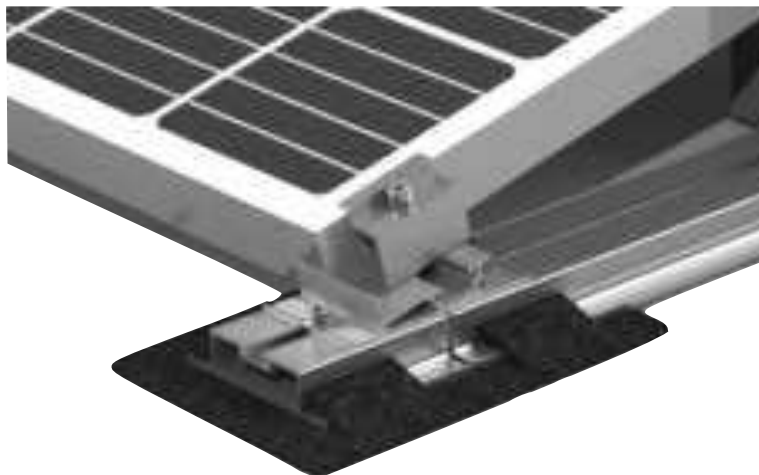


Bautenschutzmatte

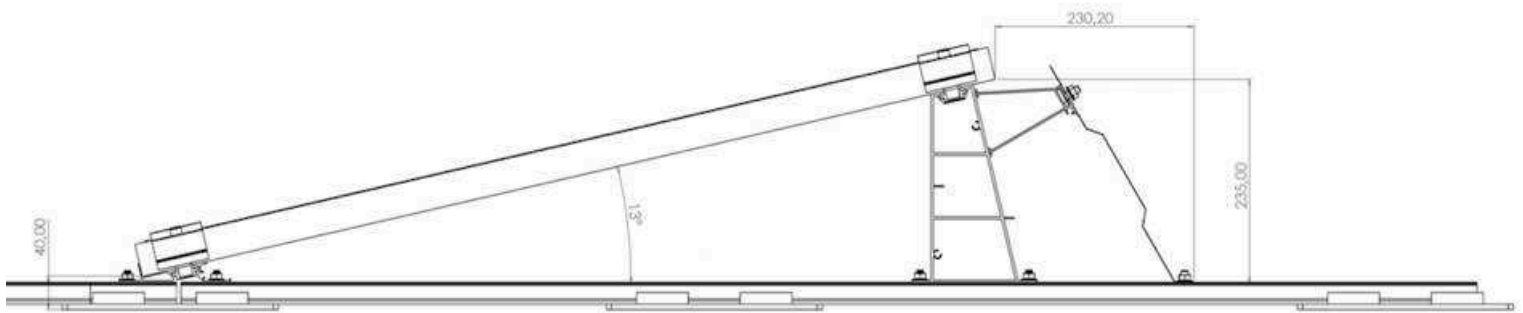
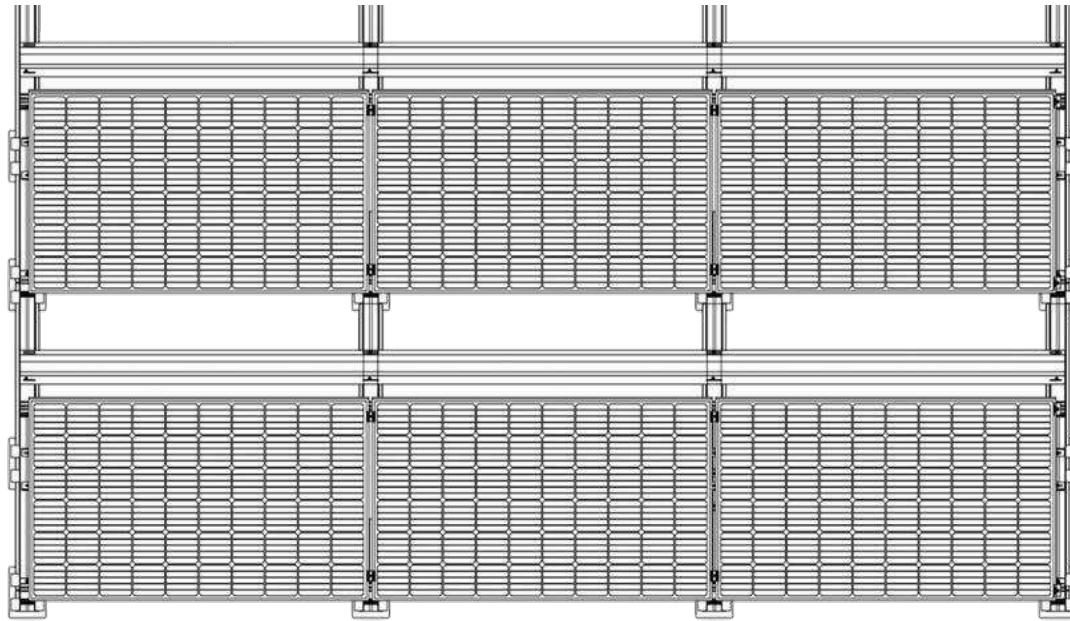
- ▶ Wird verwendet, um eine bessere Haftung auf der Dachhaut zu erzielen und die Dachhaut nicht zu beschädigen
- ▶ Passend mit FLATRAY Bodenschiene
- ▶ Alukaschiert für Foliendaecher



- ▶ Chemisch verträglich mit allen Arten von Membranen.
- ▶ Optionell: Schwer entflammbar - Klassifizierung B_{Roof} (t1) nach DIN EN 13501-5 nach DIN V ENV 1187-Prüfung.



ISOFLAT S13

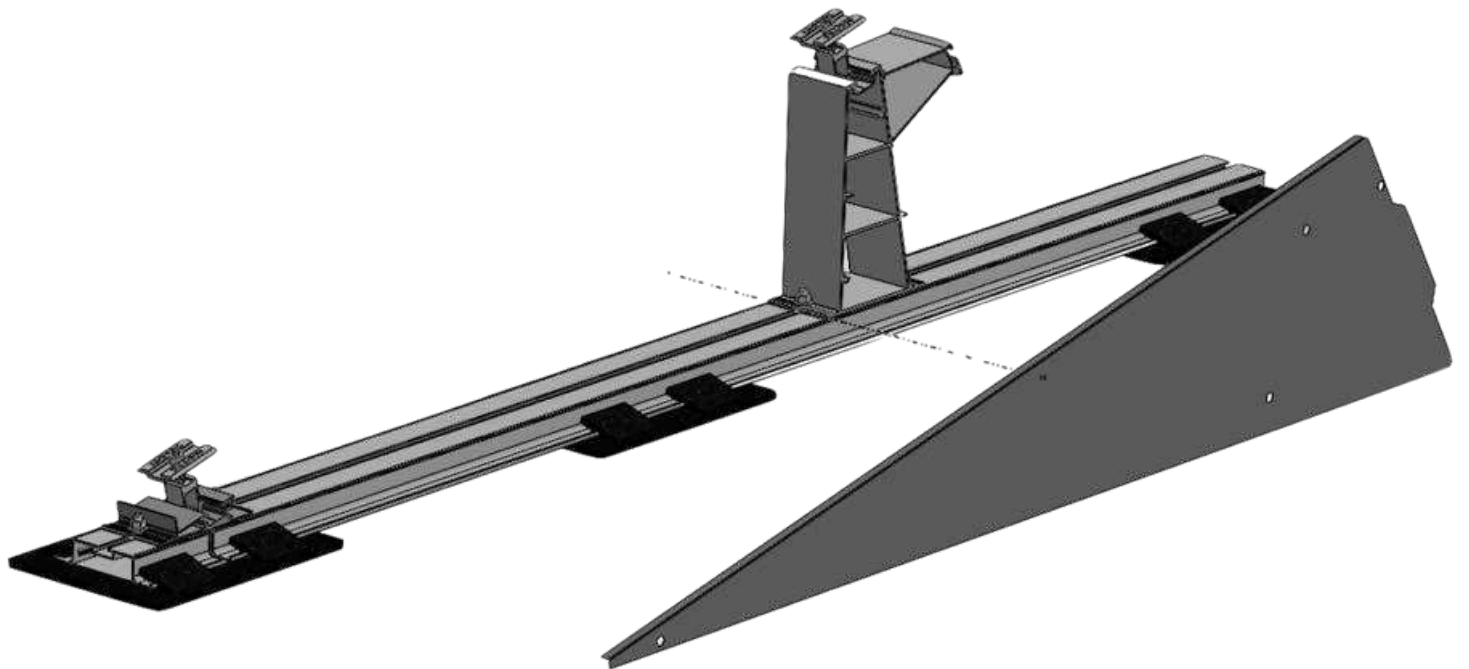
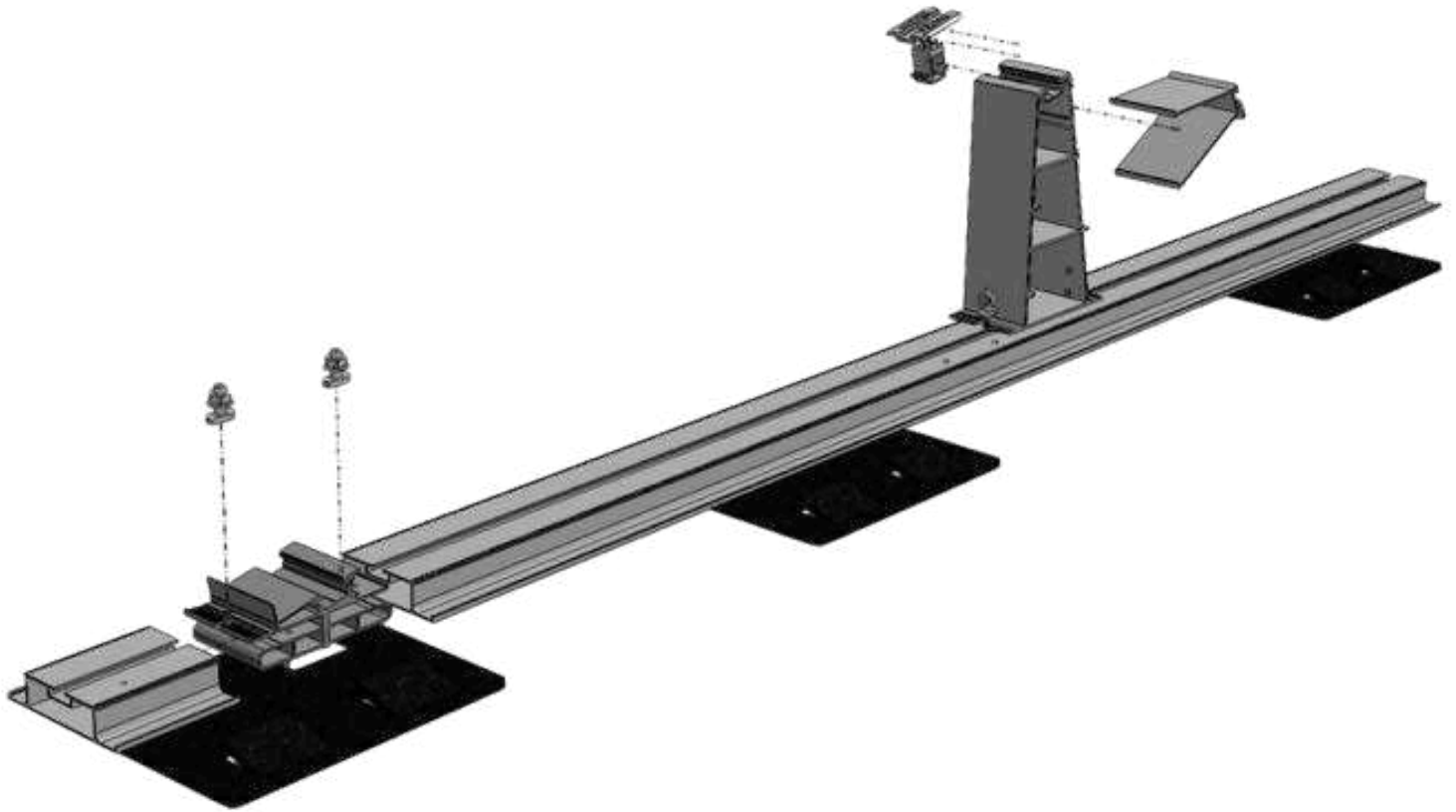


Technische Daten

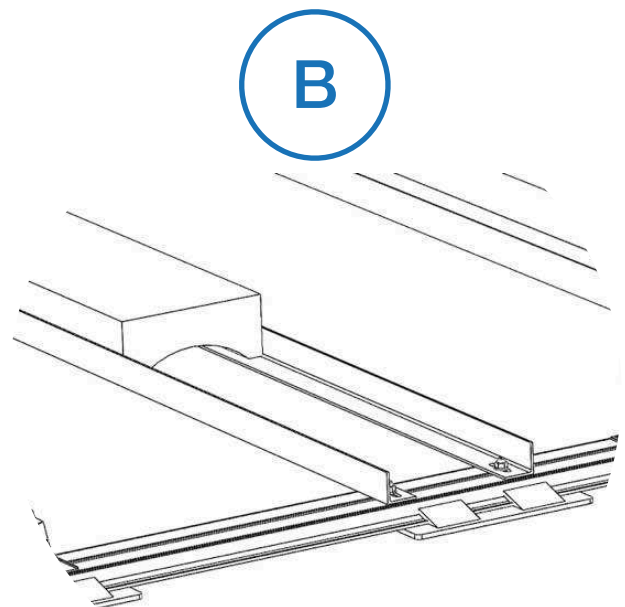
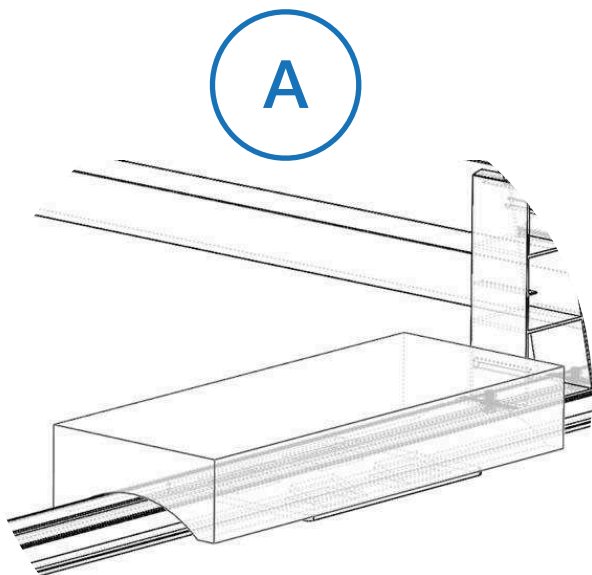
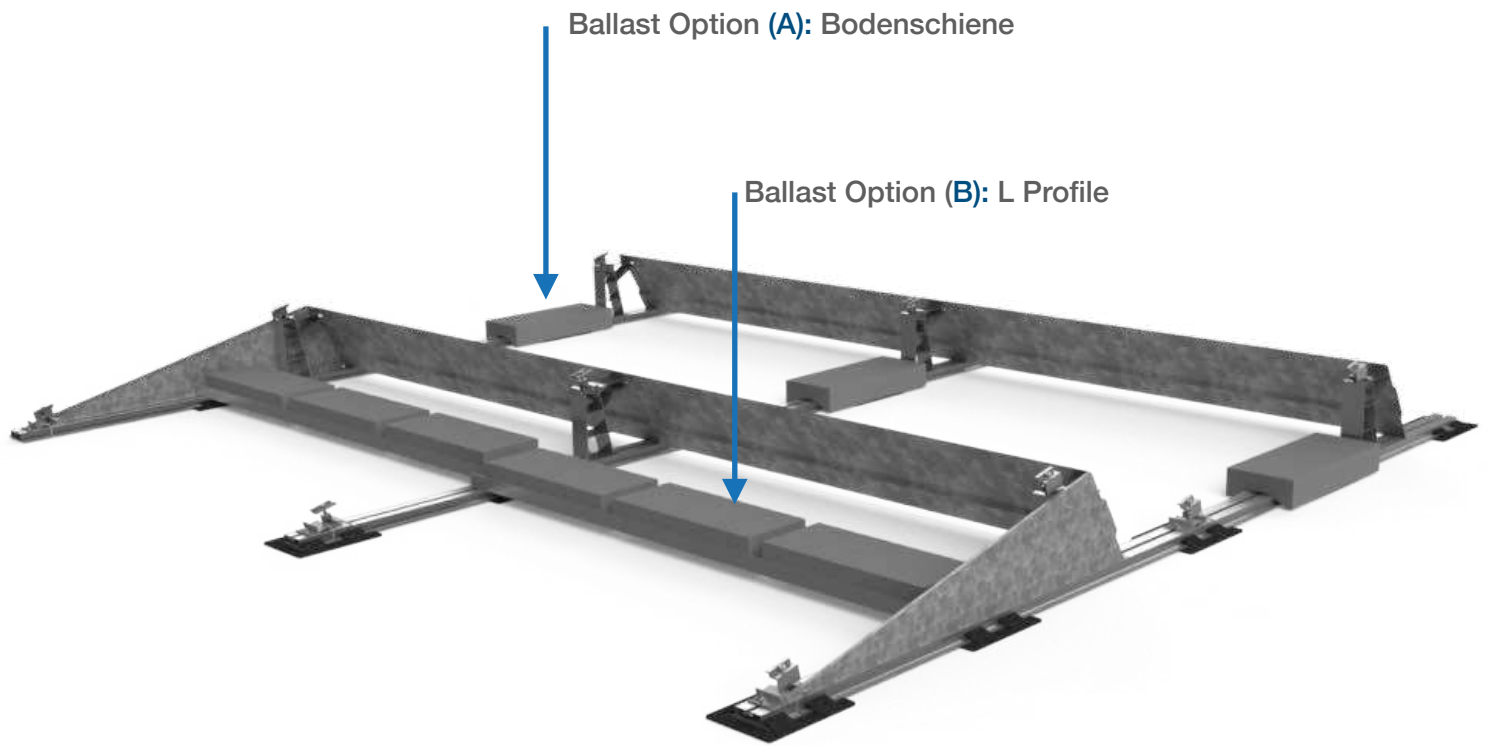
ISOFLAT S13	
Verwendungsbereich	Flachdächer, Beton, Bitumen, Folien - Membran, Gründächer, Kies oder Trapezblechdächer
Kompatibel mit Solarmodulen	L: 640mm - 1960mm W: 990mm-1010mm H: 30mm - 45mm
Befestigung	Ballastierung
Neigungswinkel	13°
Material	Profil und Klemmen : Aluminium 6063-T66 Dichtung : Bautenschutzmatte Schrauben : Edelstahl A2-70
Technische Besonderheiten	Thermische Trennung nach max. 15m Mindestabstand zum Dachrand 550mm



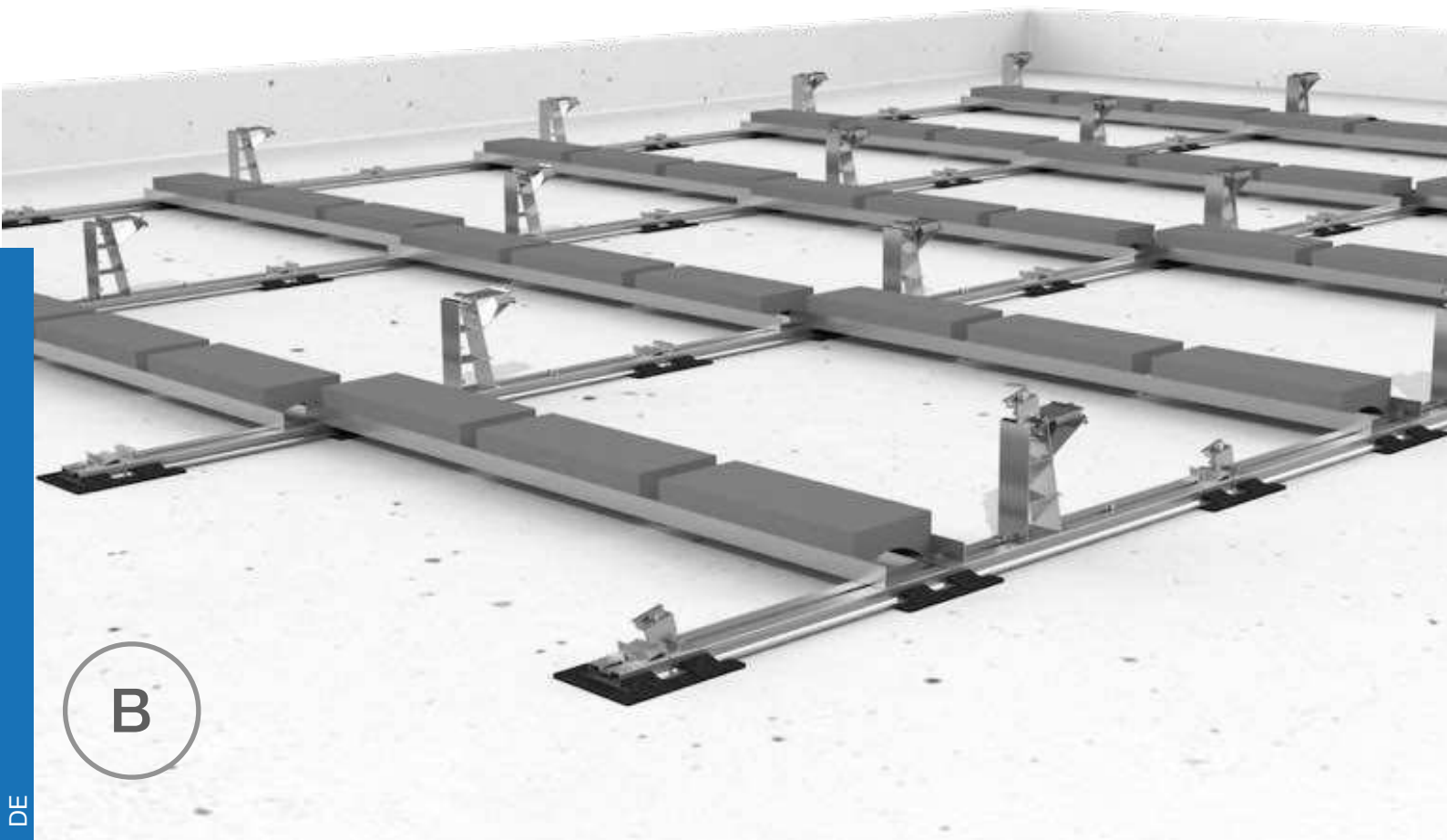
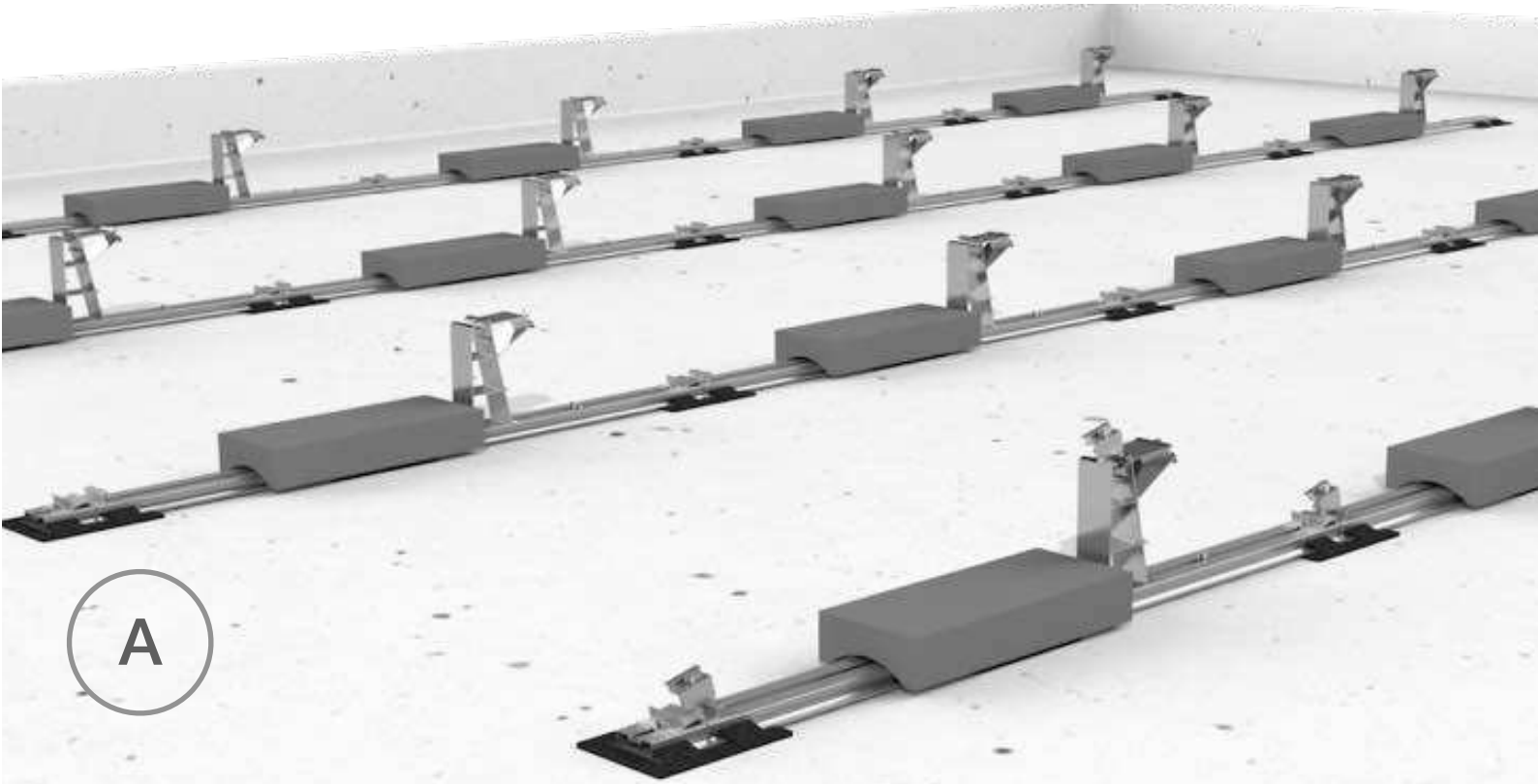
Montage



Ballastierungs Optionen



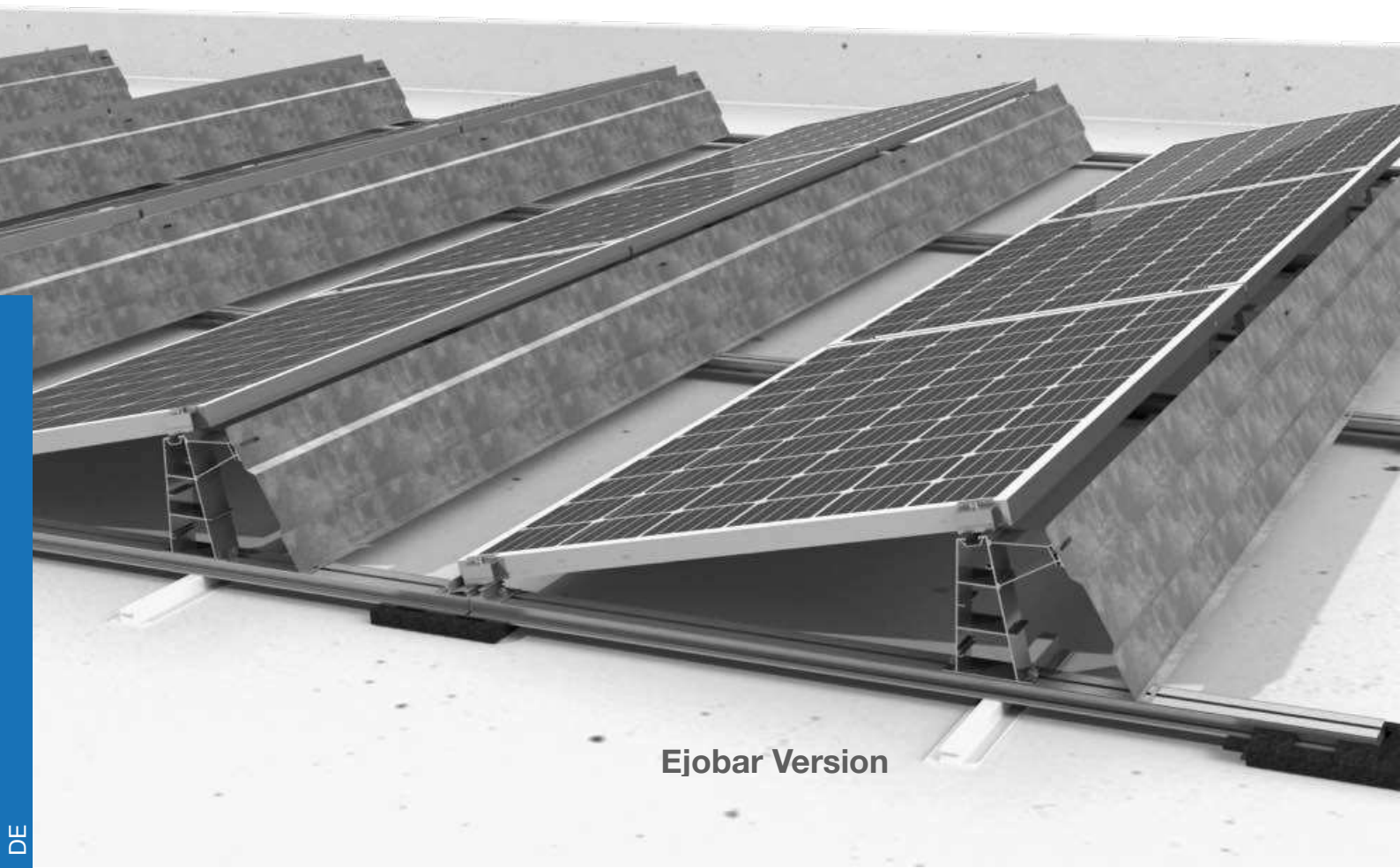
Ballastierungs Optionen



ISOFLAT S13



Ballastierte Version



Ejobar Version

ISOFLAT S13

No. P/6255.0/07.19

**Wind tunnel based design data for the ISOTEC ISOFLAT
S13 and D13 photovoltaic roof mount systems**

