



Innovative Lösungen

Solar Montagesysteme

Über uns

ISOTEC nimmt eine führende Position im Bereich der Produktentwicklung und Lieferung von Solarenergie-Montagesystemen ein. Mit seiner umfassenden Erfahrung von 12 Jahren hat das Unternehmen 82 verschiedene Montagesysteme entwickelt und produziert und damit seine Führungsposition gefestigt. Durch die Einhaltung der Prinzipien des Toyota Production System (TPS) in seinen Produktionsprozessen strebt ISOTEC kontinuierlich das Null-Fehler-Ziel an.

Der Hauptsitz und die Produktionsstätten von ISOTEC befinden sich in Istanbul / Kocaeli (Türkei). Über das Exportbüro in Kavacik (Türkei) und das Vertriebsbüro in Frankfurt (Deutschland) bedient ISOTEC sowohl lokale als auch internationale Projekte und exportiert in mehr als 50 Länder.

ISOTEC hat sich als Marke bewährt, die innovative und langlebige Systeme herstellt. ISOTEC nutzt die neuesten Technologien und verfolgt einen kontinuierlichen Entwicklungsprozess. Dieser Ansatz führt zur Entwicklung von Produkten, die wirtschaftlich, einfach zu implementieren und äußerst langlebig sind.

Mit dem Ziel, einen schnellen und qualitativ hochwertigen Service zu bieten, hat ISOTEC eine eigene ERP-Software entwickelt, die einen Informationsfluss in Echtzeit ermöglicht. Darüber hinaus werden alle Mess- und Statikberechnungen mithilfe einer eigens entwickelten, maßgeschneiderten Software durchgeführt, was die technischen Fähigkeiten und einzigartigen Dienstleistungen des Unternehmens unterstreicht.

ISOTEC legt stets Wert auf die Kundenzufriedenheit und behauptet seine Position als führende Marke, die Montagesysteme im Bereich Solarenergie für Grundstücke und Dächer herstellt, indem es das Preis-Leistungs-Verhältnis auf höchstem Niveau hält.

Guaranty

All ISOTEC mounting systems are guaranteed for 12 years

Packaging

ISOTEC mounting systems are designed to be shipped easily.

Static Analysis

ISOTEC mounting systems components are analyzed according to European and other country based national standards (Eurocodes..)

Systeme - Inhalte

System	Buchseite	Flachdach (Beton/Foile/PVC)	Boden	Trapezblechdach	Sandwichplattendach	Ziegeldach
▶ ISOGROUND	4	●	●	●	●	●
▶ ISOFLAT S – V3	6	●	●	●	●	●
▶ ISOFLAT D – V3	8	●	●	●	●	●
▶ ISOTRAP MINI	10	●	●	●	●	●
▶ ISOTRAP S	12	●	●	●	●	●
▶ ISOTILE	14	●	●	●	●	●

● Geeignet ● Nicht geeignet

ISOGROUND

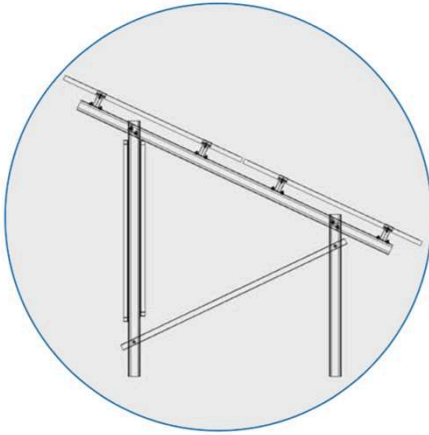


Festes Bodenmontagesystem

Optimale Lösung

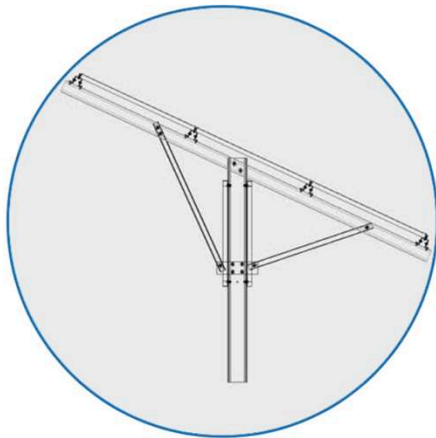
- ▶ Umfangreiche Flexibilität
- ▶ Modularer Aufbau
- ▶ Hohe Sicherheit
- ▶ Maximale Stärke
- ▶ Lange Lebensdauer
- ▶ Einfache Wartung





ISOGROUND BNS TWO

- ▶ Maximale Festigkeit mit zwei Pfählen
- ▶ Erhältlich im Hoch- und Querformat
- ▶ Als Stahl-Stahl- oder Stahl-Aluminium-Optionen erhältlich
- ▶ Alle Befestigungselemente sind aus rostfreiem A2-Qualität
- ▶ Hochfeste Modulklemmen
- ▶ 1.120 MW installiert



ISOGROUND BNS ONE

- ▶ Einsäulen-Festwinkel oder saisonal verstellbar.
- ▶ Bevorzugt wird er auf harten und steinigen Böden.
- ▶ Erhältlich im Hoch- und Querformat
- ▶ Als Stahl-Stahl- oder Stahl-Aluminium-Optionen erhältlich
- ▶ Alle Befestigungselemente sind aus rostfreiem A2-Qualität
- ▶ Hochfeste Modulklemmen
- ▶ 180 MW installiert

ISOGROUND

Geltungsbereich	Boden / freies Land
Kompatibles PV-Modul	L : 1.500 - 2.500 mm W : 990 - 1.330 mm H : 30 - 45 mm
Fundamenttyp	Rammen, Betonfundament, Betonpfahl
Material	Pfahl / Balken / Strebe : HDG ST52 Stahl Pfette : HDG ST52 Stahl / Aluminium 6063 T66 Schienen, Klemmen : Aluminium 6063 T66 / EN 6005 Befestigungselemente : Edelstahl A2 70
Layoutoptionen	2 Hochformat, 3 Hochformat, 4 Querformat, 5 Querformat

ISOFLAT S – V3

8°- 12° Südaufstellung



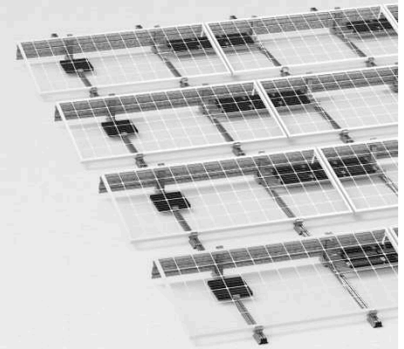
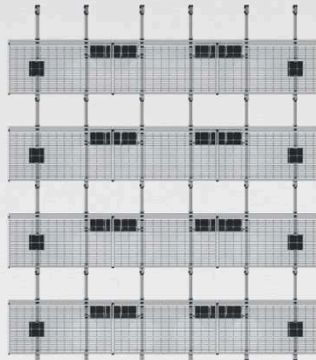
Flat roof – Concrete / Foil

Aerodynamisch optimierte Lösung

- ▶ NEU: PV-Modul Längseinbau möglich
- ▶ WENN ICH. Windkanaltest genehmigt
- ▶ Einfache Installation durch vormontierte Teile
- ▶ Eine Werkzeuginstallation
- ▶ Befestigung ohne Dachdurchdringung
- ▶ Kompatibel mit Membrandächern
- ▶ Rostfreie und korrosionsfreie Komponenten

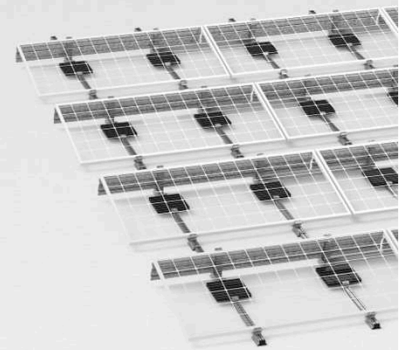
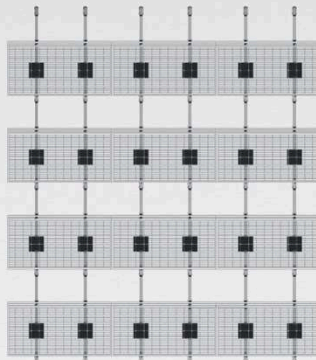


1. Standard



Das erforderliche Ballastierung wird direkt auf den Schienen platziert.

2. Mittlere Belastung



Mit zusätzlichen Tragschienen kann zusätzlicher Ballastierung platziert werden.

ISOFLAT S – v3

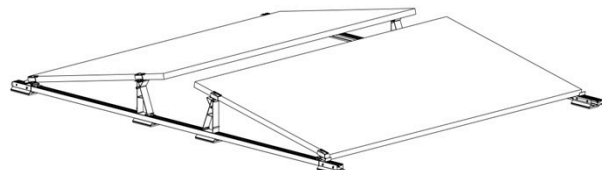
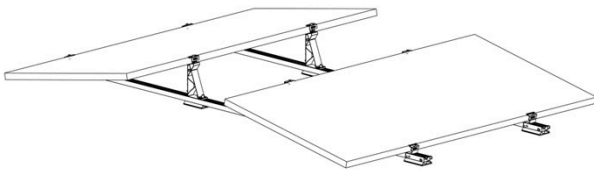
Anwendungsbereich	Flachdächer, Beton, Bitumen, Bleche, Gründächer, Kies oder Trapezbleche
Kompatibel PV module	L : 1.500 - 2.500 mm W : 990 - 1.330 mm H : 30 - 45 mm
Fixierung	Ballast, Anker, IMC
Neigungswinkel	8° - 12° abhängig von der PV Modulgröße
Material	Profil und klemmen : Aluminium 6063 - T66 Dichtung : EPDM Schrauben : Edelstahl A2-70
Systemeigenschaften	Thermische Trennung nach maximal 15m Mindestabstand zur Dachkante 550mm Sollte an der Brüstung befestigt werden, wenn die Dachneigung mehr als 3 % beträgt.

ISOFLAT D – V3

8-12° Ost-West Installation

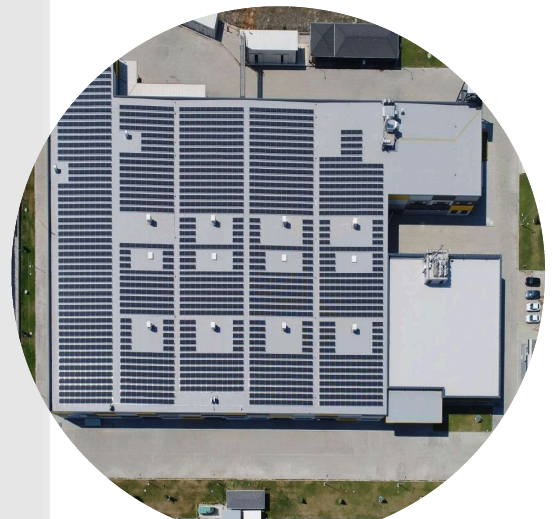


Flachdach – Beton / Folie



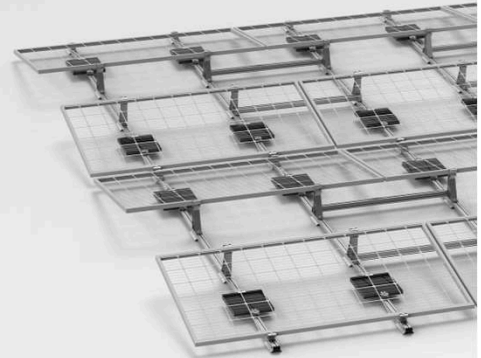
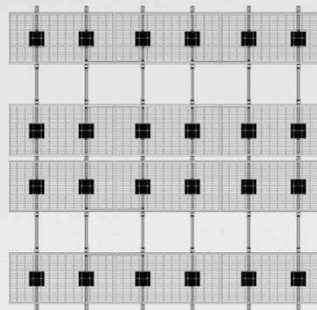
Aerodynamic – Minimaler Ballast

- ▶ NEU: PV-Modul Längseinbau möglich
- ▶ WENN ICH. Windkanaltest genehmigt
- ▶ Einfache Installation durch vormontierte Teile
- ▶ Eine Werkzeuginstallation
- ▶ Befestigung ohne Dachdurchdringung
- ▶ Kompatibel mit Membrandächern
- ▶ Rostfreie und korrosionsfreie Komponenten
- ▶ Minimaler Ballast durch aerodynamische Struktur
- ▶ Effizientere Nutzung der Dachfläche



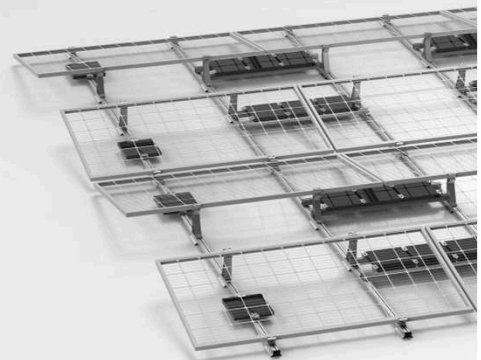
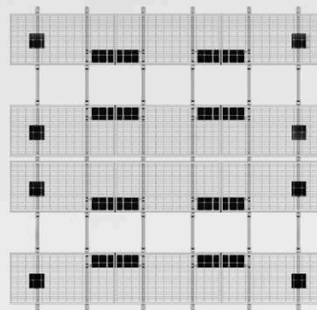
FIXATION TYPES

1. Standard



Das erforderliche Ballastierung wird direkt auf den Schienen platziert.

2. Mittlere Belastung



Mit zusätzlichen Tragschienen kann zusätzlicher Ballastierung platziert werden.

ISOFLAT D – v3

Anwendungsbereich	Flachdächer, Beton, Bitumen, Bleche, Gründächer, Kies oder Trapezbleche
Kompatibel PV module	L : 1.500 - 2.500 mm W : 990 - 1.330 mm H : 30 - 45 mm
Fixierung	Ballast, Anker, IMC
Neigungswinkel	8° - 12° abhängig von der PV Modulgröße
Material	Profil und klemmen : Aluminium 6063 - T66 Dichtung : EPDM Schrauben : Edelstahl A2-70
Systemeigenschaften	Thermische Trennung nach maximal 15m Mindestabstand zur Dachkante 550mm Sollte an der Brüstung befestigt werden, wenn die Dachneigung mehr als 3 % beträgt.

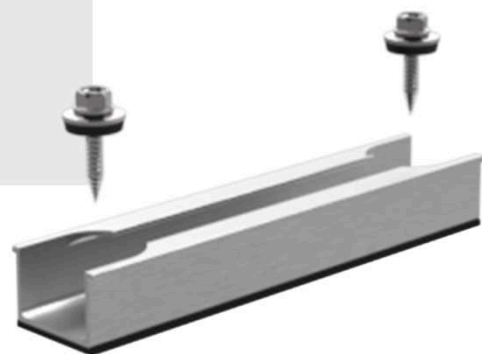
ISOTRAP Mini v3

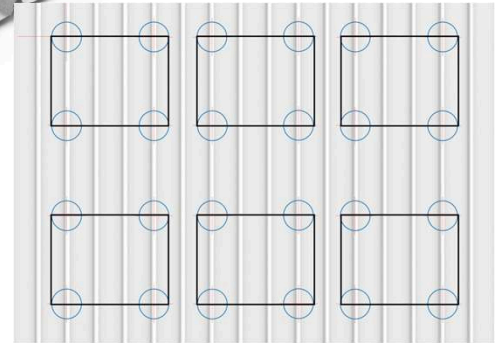


Sandwich & Trapezblech Montagesystem

Niedrige Kosten – Optimale Lösung

- ▶ Optimierte für einfache montage
- ▶ Minimal Komponente, optimiert für Lager und Transport
- ▶ Universal Modulklemmung möglich
- ▶ Epdm dichtung vormontiert





Wasserdicht Niet
Dünnschrauben

ISOTRAP Mini v3

EasyClamp Middle

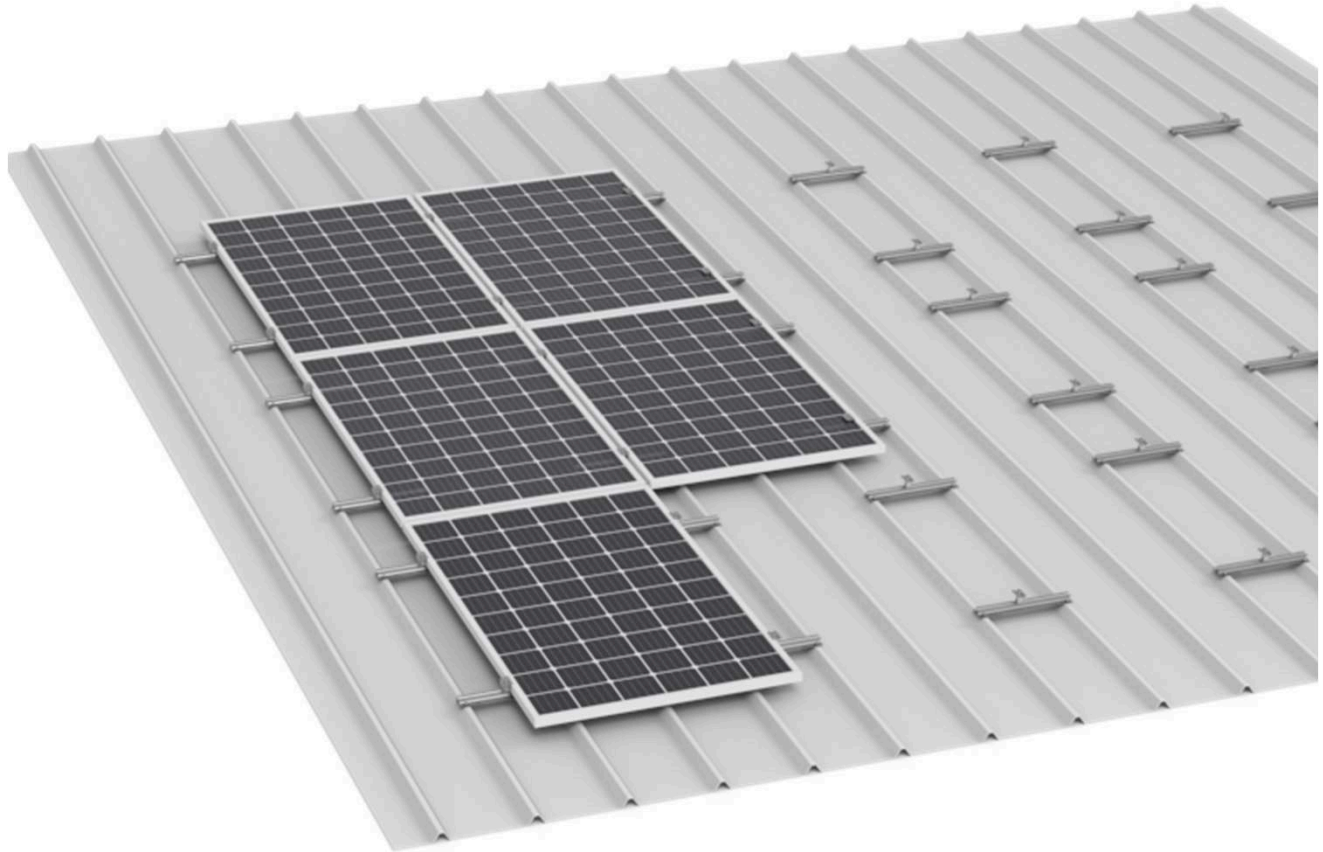
EasyClamp End



ISOTRAP Mini v3

Anwendungsbereich	Schrägdächer mit Metallblecheindeckung
Kompatibel PV module	L : 1.500 - 2.500 mm W: 990 - 1.330 mm H : 30 - 45 mm
Fixierung	Dünnschrauben / Niet
Material	Profil und klemmen : Aluminium 6063-T66 Dichtung : EPDM Schrauben : Edelstahl A2-70 & Bimetal
Systemeigenschaften	Hochsickenabstand: max 285mm Nur Horizontal modulorientierung

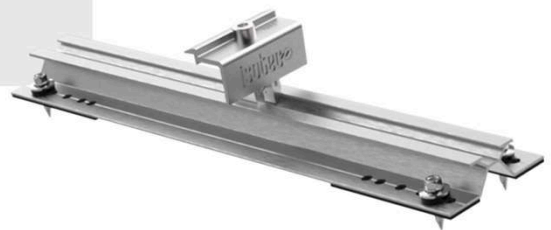
ISOTRAP S20



Sandwich & Trapezblech Montagesystem

Optimized Solution – Short rails

- ▶ Optimiert für einfache montage
- ▶ Minimal Komponente, optimiert für Lager und Transport
- ▶ Universal Modulklemmung möglich
- ▶ Epdm dichtung vormontiert



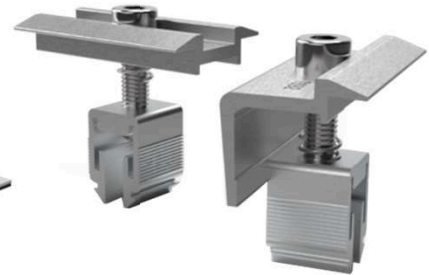


Waterproof rivet
Self drilling screw

ISOTRAP S

EasyClamp Middle

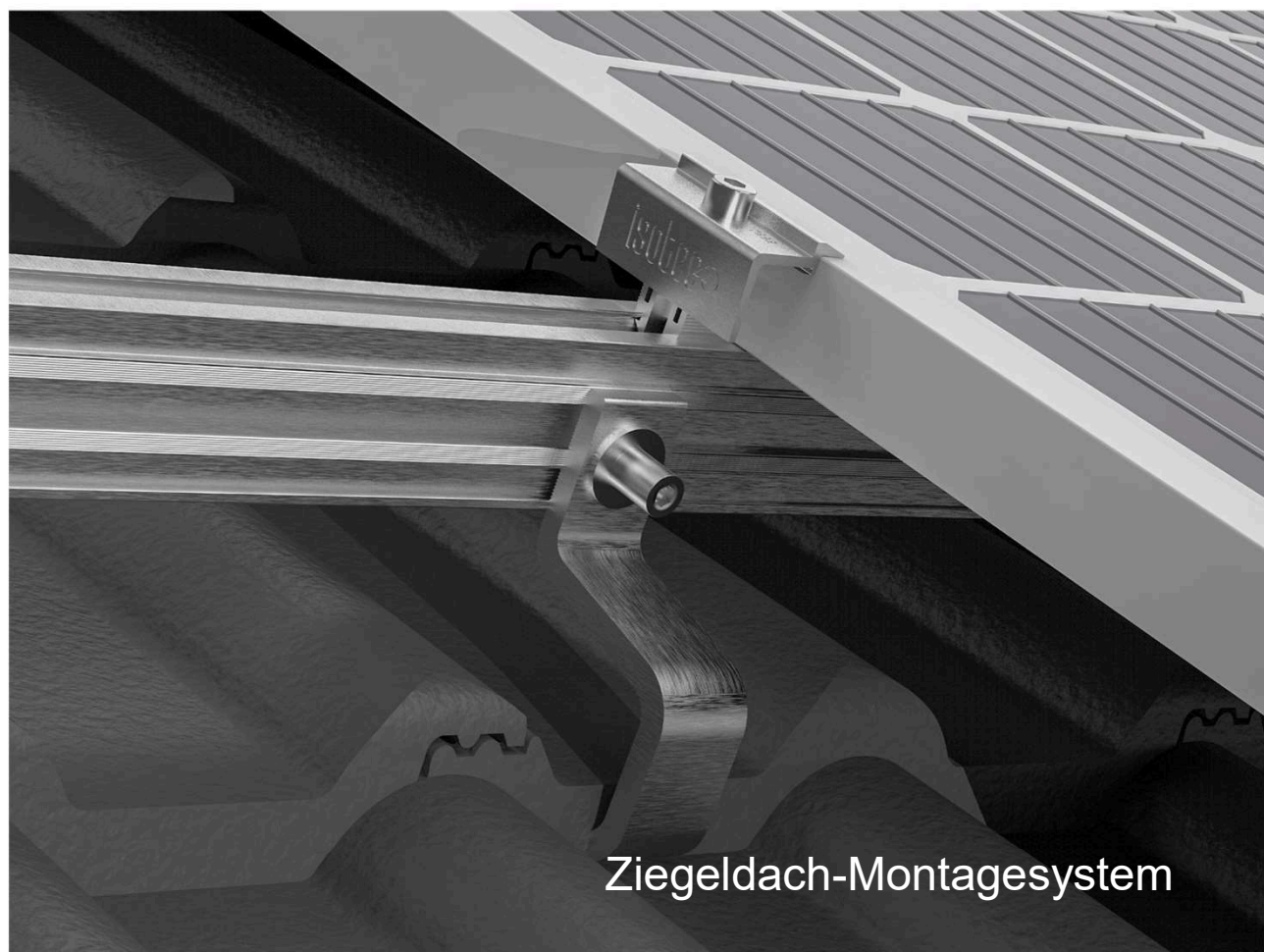
EasyClamp End



ISOTRAP Mini v3

Anwendungsbereich	Schrägdächer mit Metallblecheindeckung
Kompatibel PV module	L : 1.500 - 2.500 mm W : 990 - 1.330 mm H : 30 - 45 mm
Fixierung	Dünnschraube / Niet
Material	Profil und klemmen : Aluminium 6063-T66 Dichtung : EPDM Schrauben : Edelstahl A2-70 & Bimetal
Systemeigenschaften	Wird in horizontalen und vertikalen Layouts verwendet

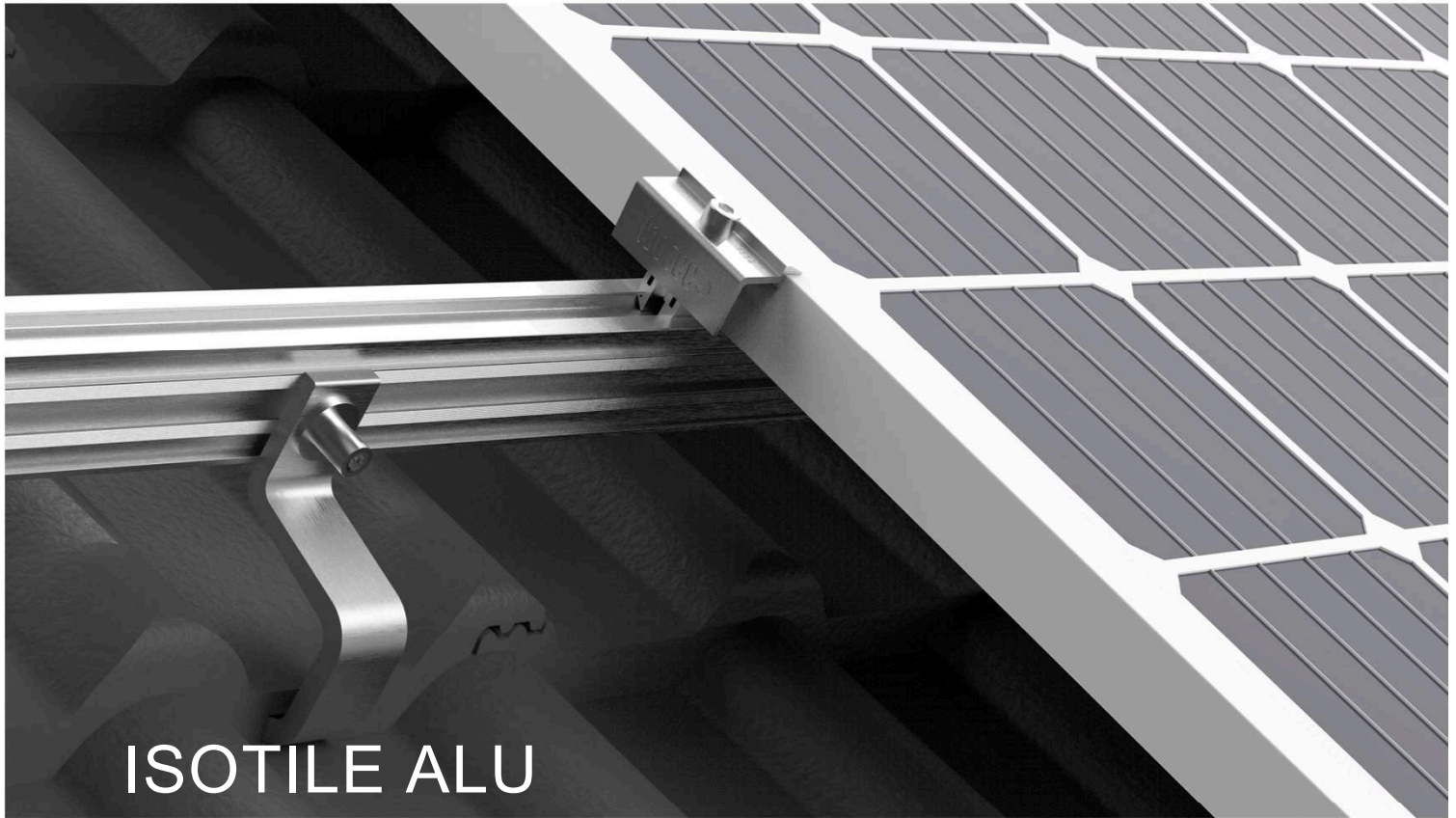
ISOTILE ALU



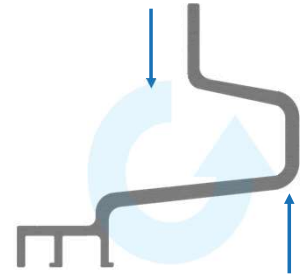
Universell einsetzbar – Hohe Festigkeit

- ▶ Optimierter Universal-Dachhaken, kompatibel mit vielen Dachziegeln
- ▶ Die Befestigung an den Dachpfetten erfolgt mit speziellen Torx-Holzschrauben
- ▶ Dank seiner patentierten Form brechen die Axialkräfte (Schneelast) nicht zu einem Bruch der Ziegel
- ▶ Dachhaken aus Aluminium





ISOTILE ALU



ISOTILE 23

Anwendungsbereich	Ziegeldach
Kompatibel PV module	L : 1.500 - 2.500 mm W: 990 - 1.330 mm H : 30 - 45 mm
Fixierung	Holzschraube
Material	Profil und klemmen : Aluminum 6063-T66 Verbindungselemente : Stainless A2-70 & Bimetal Dachhaken : Aluminum 6063-T66
Systemeigenschaften	Kompatibel mit Quer- und Hochformat-Layout Kompatible Fliesen: Braas, Mittelmeer.

ISOTEC ONLINE TOOL

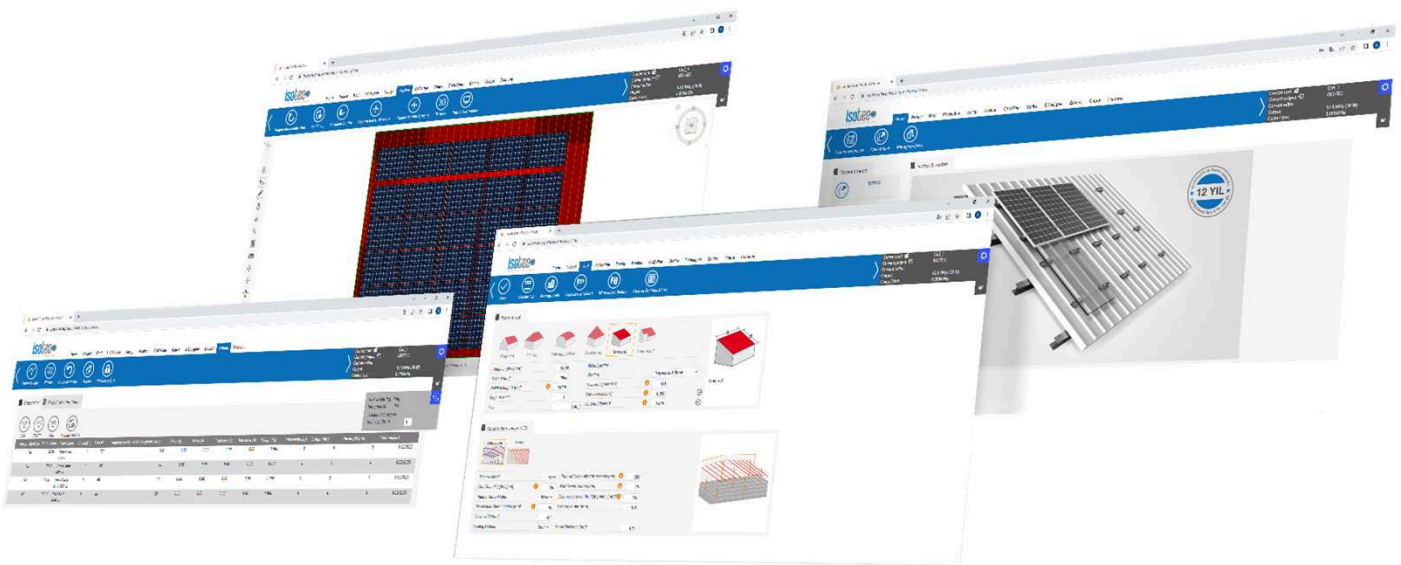


1. Besuchen/melden Sie sich auf unserer Website unter <https://isotec.solarprotool.com> an
2. Erstellen Sie Ihren eigenen Projektentwurf basierend auf den Dachtypen
3. Holen Sie sich Ihre Stückliste und fordern Sie ein Angebot an

Das ISOTEC OnlineTool ist eine Software zur einfachen Registrierung und schnellen Planung von Solarprojekten.

Nach der Erfassung der Projektdaten erhalten Sie automatisch einen Modulplan mit Simulation der Abschattung, einen umsetzbaren CAD-Konstruktionsplan, eine Liste der benötigten Materialien und einen Projektbericht.

Die Ergebnisse basieren auf dem ISOTEC-Montagesystem mit statischen Berechnungen gemäß den EN-Normen.





Schauen Sie sich unseren Konfigurator für Ihre Projekte an.

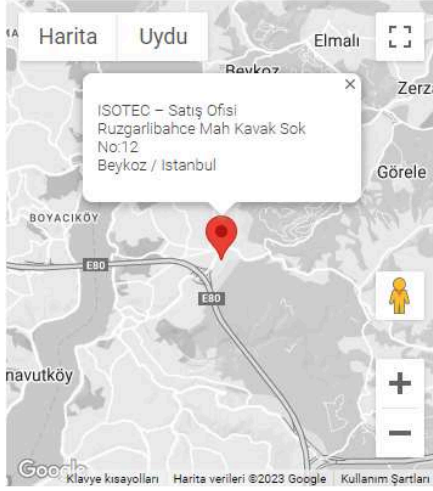
Für alle Steil- und Flachdächer
Stellen Sie Ihr Design in 10 einfachen Schritten fertig
In 2D oder 3D (PDF, DXF, DWG)
Bauaufsichtlich zertifiziert
Präzise Ballastberechnung für jede Art von Flachdach
Zeichnungen und Stücklisten

Einfach Zugangsdaten anfordern und mit der Planung beginnen!

TÜRKİYE - SALES OFFICE
ISOTEC Energy San. ve Tic. Ltd. Sti.

 Ruzgarlibahce
Mah Kavak Sok
No:12
Beykoz / İstanbul

 Mail:
info@isotec.com.tr
Phone.: +90 216
693 23 49




TÜRKİYE - FACTORY
ISOTEC Energy San. ve Tic. Ltd. Sti.


 Çerkeşli Mah.
İmes OSB 19.
Cad. No:18
Dilovası / Kocaeli

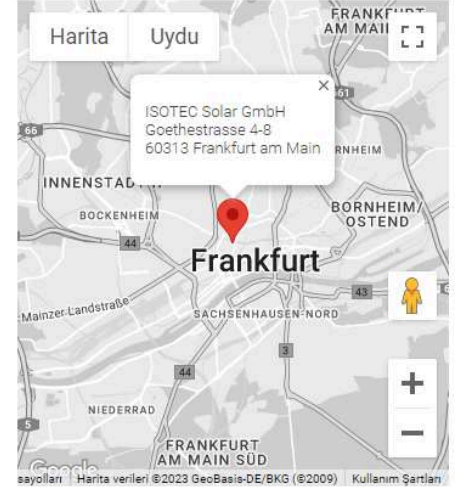
 Mail:
info@isotec.com.tr
Phone.: +90 216
693 23 49



GERMANY - SALES OFFICE
ISOTEC Solar GmbH

 Goethestrasse
4-8
60313 Frankfurt
am Main

 Email:
info@isotecsolar.de
Phone.: +49 6924
7455 290



www.isotec.com.tr

2013

ISOTEC Turkey founded

2017

A total of 1 GW of land mounting system were sold.

2020

Solar Tracking System ISOTRACKER - R&D has started.

2022

Kocaeli production facility was established

2014

Turkey's first unlicensed 5.5 MW solar power plant was installed.

2019

ISOTEC Solar GmbH (Germany) founded.

2021

A total of 1.75 GW of land and roof mounting systems were sold.

2023

Istanbul export office was established.